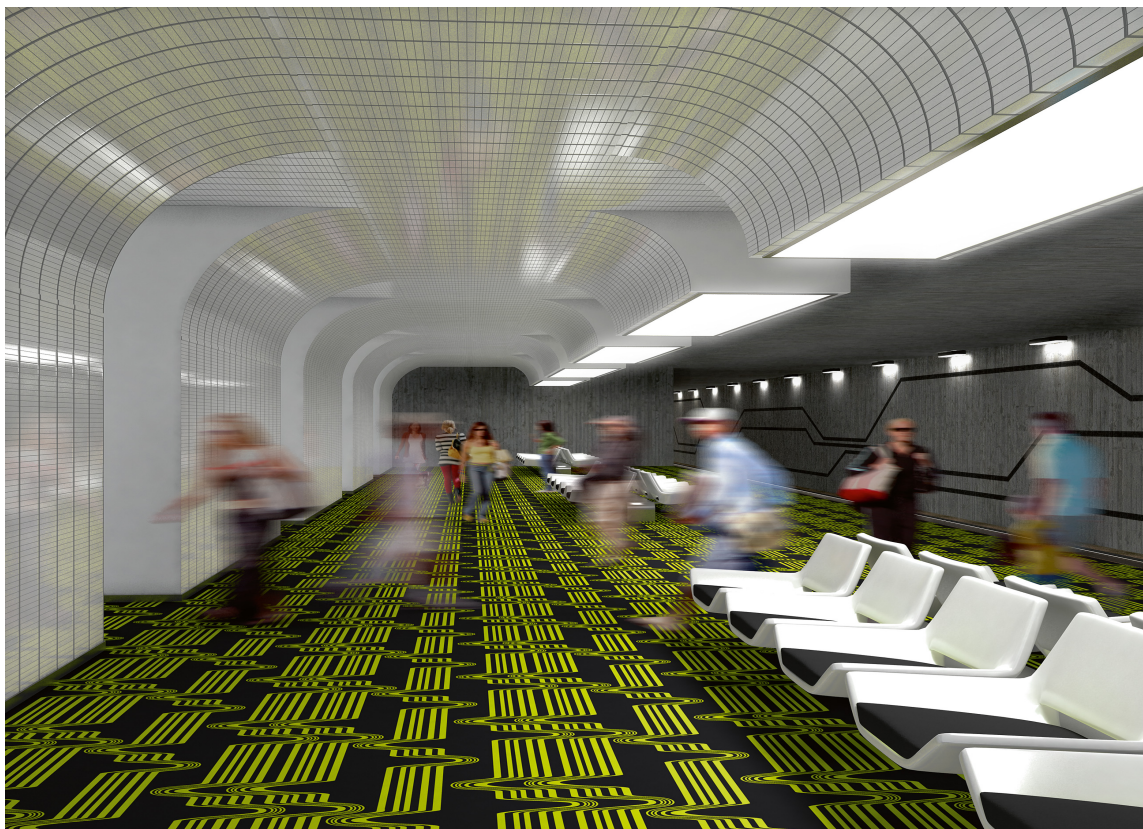


Markante gulv

Gulvkolleksjonen On the move er den andre kolleksjonen i Design Spot-konseptet til Egetepper. Med sterke farger og enkle mønstre har designerne laget fem forskjellige teppegulv som roper etter oppmerksomhet.



Kolleksjonen er designet av Louise Helberg og Pia Nørgaard Pedersen som har latt seg inspirere av underholdningsbransjen, i tillegg til de kontrastene og bevegelsene man finner i byen.

Sterke kontraster

Teppene har fått navnene Pulse, Vibrate, Beat, Shake og Spin, og felles for dem er de sterke fargene og de enkle mønstrene. Teppene har kontrastfarger i svart og grått som drar oppmerksomhet til gulvet. Designerne har jobbet med å skape en balansegang mellom de sterke fargene og kontrastene.

Vi har lyktes gjennom å begrense fargene til to eller tre og velge enkle linjer i mønsteret, sier Louise Helberg.

Alle de fem designene finnes i tre forskjellige fargetema. Et fargetema har helt klare farger i bakgrunn med kontrastfarger i mønsteret, mens et annet fargetema har mørke farger i bakgrunnen og klare farger i mønsteret. Det siste fargetemaet er i mer nøytrale farger med mildere kontrastfarger.

Store rom

- Vi har tatt en del markante valg med hensyn til mønstre og farger som innebærer at teppene inntar rommet i langt større grad enn hva som er vanlig, forteller Pia Nørgaard Pedersen.

Teppene har store mønster som gjør seg best over større områder. Kolleksjonen passer godt inn der mennesker beveger seg og det foregår mange aktiviteter, som i kaféer, restauranter og loungemiljøer.