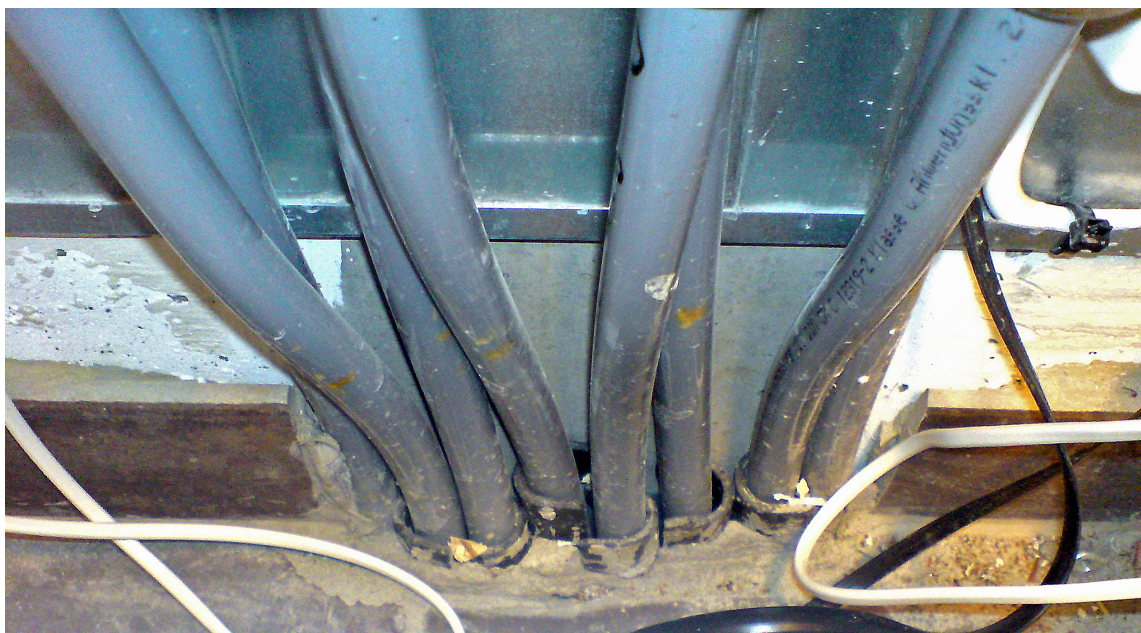


# Vanlig fugemasse kan redde liv

Elastiske fugemasser eller fugeskum som tetter hull og sprekker i grunnen kan forhindre innsig av radongass i boligen. Gassen finnes naturlig i bakken og forårsaker lungekreft og opp mot 300 dødsfall i året i Norge.

Av Chera Westman/ifi.no



Tetting av hull og sprekker med fugeskum, og bruk av vanlig fugemasse ved rørgjennomføringer kan forhindre lungekreft. En lufttett grunnkonstruksjon setter en stopper for mye av radongassen som kan sive inn i boligen. Årlig dør 300 personer her i landet av lungekreft etter å ha blitt utsatt for radongass, og nesten én av ti boliger i Norge har en for høy konsentrasjon av edelgassen.

Med forholdsvis enkle tiltak kan risikoen imidlertid minimeres for svært mange, sier ekspertene.

## Finn luftstrømmer

En røykpull eller en vanlig myggspiral brukes for å finne luftstrømmer i konstruksjonen, svake punkter kan være ved fuger og støpeskjøter, overgang mellom gulv og vegg, og hull og sprekker. Slike luftlekkasjer er det enkelt å tette selv. Sprekker og mindre hull i støpte konstruksjoner bør pusses over med en sementbasert mørtel, mens større sprekker tettes med elastisk fugemasse og eventuelt en bunnfyllingslist, eller med fugeskum. Gjennomføringer av rør, kabler og strømledninger tettes med fugemasse.

Med fordel brukes elastiske fugemasser som tåler temperatursvingninger og bevegelser, mot betong er masser på PUR-base eller MS-polymer gode alternativer. Poenget er å få grunnen lufttett. Så mange som én av ti kan få ned konsentrasjonene av radongass tilstrekkelig, bare ved å bruke vanlige tettingsmidler.

- Det er viktig å skjønne at dette handler om luft, ikke om stråling, sier forskningssjef Jørn T. Brunsell i SINTEF/Byggforsk.

## Måling av radon

Måling av radon gjøres med fordel om vinteren når vi lufter minst, og når trykkforskjellene mellom hus og grunn er som størst. Hvis de enkle tettingstiltakene ikke har ønsket effekt, bør faglig kompetanse kobles inn for å vurdere videre tiltak, slik som forbedring av ventilasjonen i bygningen, trykkendring eller ventilering av grunnen.

Dette er radon:

Radongass dannes naturlig i berggrunnen, og kan sive inn gjennom sprekker og utettheter mellom byggegrunnen og bygningen. De høyeste konsentrasjonene av radon i mark opptrer i alunskifer, granitt eller morener, homogen leirgrunn er forholdsvis trygg, hvis det ikke går en åre av morene gjennom. Det er nesten umulig å kunne forutsi radonkonsentrasjonen i en bolig uten at det foretas en måling. Selv innenfor samme byggefelt kan det være store variasjoner fra bolig til bolig.

Statens strålevern anbefaler alle som har bolig med oppholdsrom i underetasjer eller en av de tre laveste etasjene over bakkeplan, å måle radonkonsentrasjonen i sin bolig med 5-10 års mellomrom.

Ved konsentrasjoner på 200 Bq/m<sup>3</sup> (becquerel per kubikkmeter luft) eller mer bør tiltak gjennomføres. En årsmiddelverdi for en gjennomsnittlig norsk bolig er beregnet til ca. 90 Bq/m<sup>3</sup>.

### Mer informasjon

[www.radon.no](http://www.radon.no)

[www.casco.no](http://www.casco.no)