

Slik påføres SPACE fra Detale CPH på veggen

Endelig har nyheten SPACE fra Detale CPH kommet hos Flügger, en metallisk pasta som gir et helt unikt og levende uttrykk på veggen. SPACE påføres enkelt i ett strøk ved hjelp av sparkelspader, og i filmen kan du se hvordan.

Av Anna Leikanger Voje/ifi.no



Hos Emma og Jørgen i Oslo har den hvite kjøkkenveggen fått en mørk og delikat blågrønn farge med metallisk effekt. Den unike, kunstneriske veggen ble skapt på en og en halv dag, og har gitt kjøkkenet et helt nytt uttrykk. Her viser Andreas Evensen hos Flügger hvor enkelt det er å påføre SPACE på veggen. Se så fint det ble!

DETTE TRENGER DU:

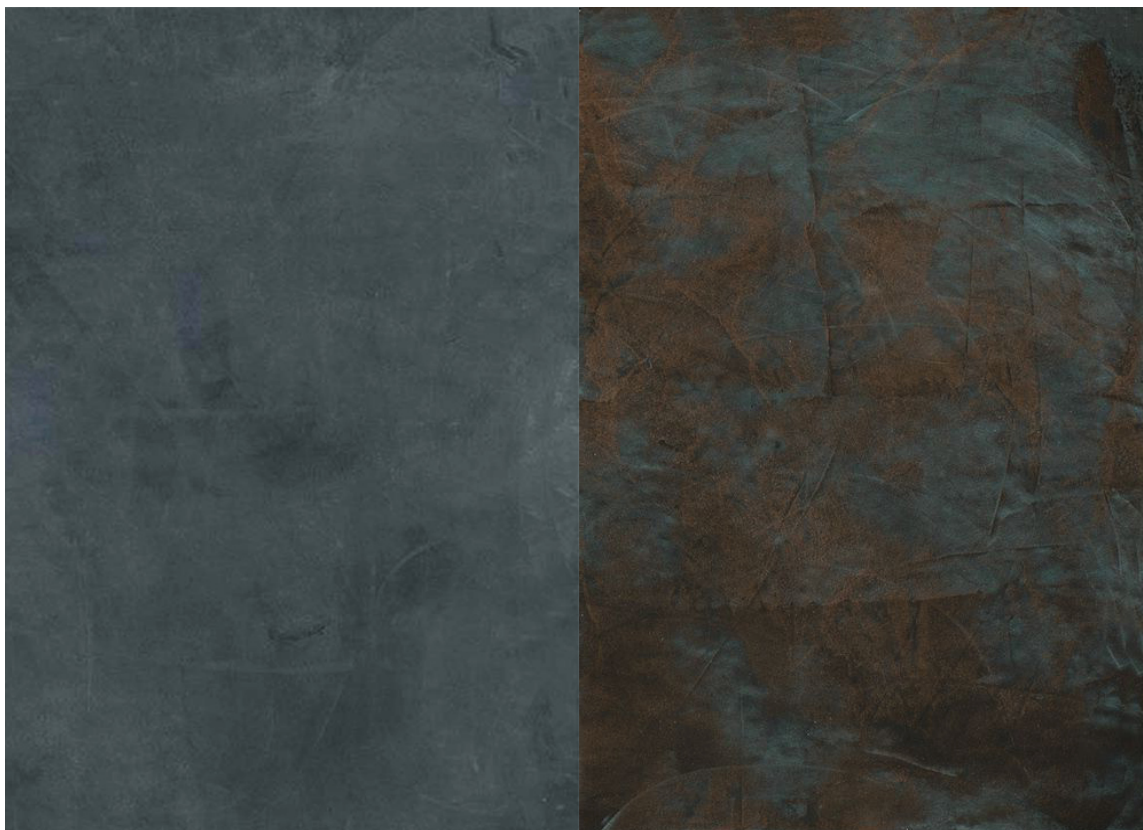
Dekkeplast
Dekkpapp
Maskeringstape
Malehansker
Sandpapir P120 og kloss
Sparkelspader
Rulle og rullebrett
Pensel
Forankringsgrunner
Veggsparkel
SPACE metallisk pasta



DETTE TRENGER DU: Dekkeplast, dekkpapp, maskeringstape, arbeidshansker, sandpapir 120 og kloss, sparkelspader, rulle og rullebrett, pensel, forankringsgrunner, veggsparkel, SPACE metallisk pasta.

Fargene skaper forskjellige uttrykk

Er du glad i kalkmaling vil SPACE treffe deg midt i blinken. Den unike metalliske pastaen kommer i farger som gir et skiftende ton-i-ton-uttrykk, og andre farger som gir en to-tonet look. Ton-i-ton-fargene passer for den som vil ha et litt roligere uttrykk, mens de to-tonede fargene passer for den som vil ha et mer spennende og mangfoldig uttrykk. Vi har testet ton-i-ton-fargen «Orbit».



TO FINISHER: Ton-i-ton-finishen (t.v) får du i 8 ulike farger, mens den to-tonede finishen (t.h) får du i 4 ulike farger.

DAG 1:

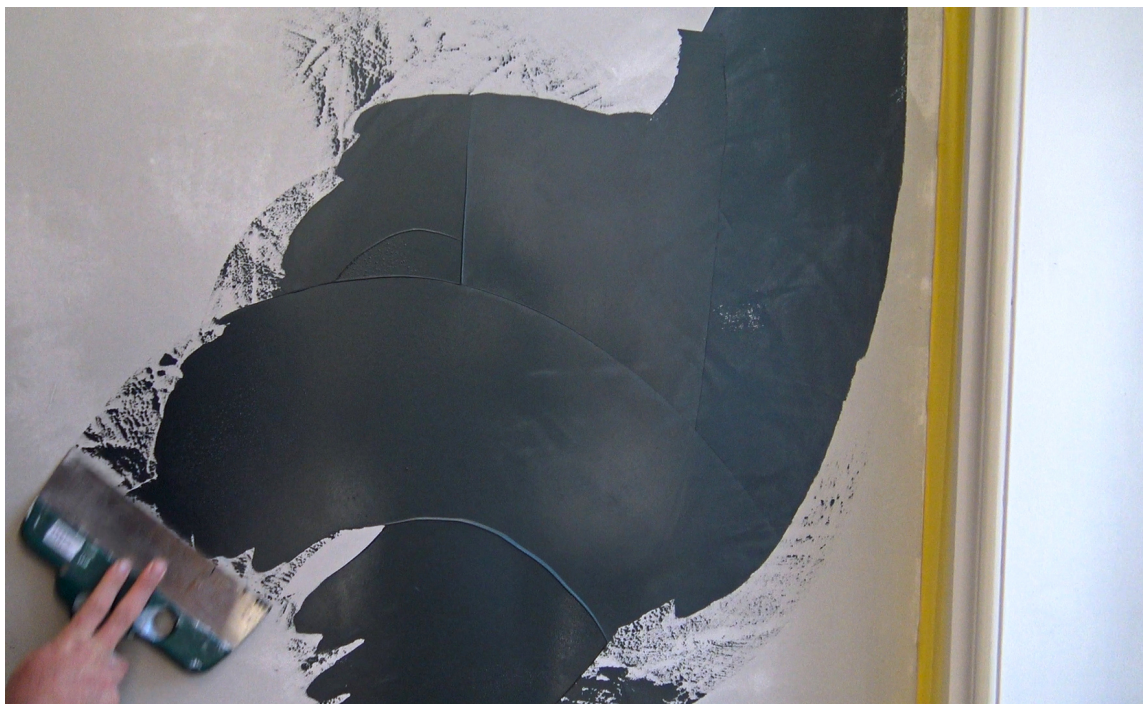
Maskér lister og kanter som ikke skal males. Dekk til alle overflater med dekkepapp. Sparkle et tynt lag på hele veggen med Flügger Sandplast LH Extra. Fjern maskeringstapen. La sparkelet tørke i 24 timer.



FORBEREDELSE: Dag 1 går til å sparkle vegg. Det er en rask jobb, men sparkelet må tørke i 24 timer.

DAG 2:

Dekk til alle flater. Bruk dekkepapp på gulv, benker og bord, og dekkeplast på skap. Puss vekk alle ujevnheter med sandpapir 120, til du har en helt slett flate. Børst vekk støvet fra veggene med en myk kost. Det kan være greit å støvsuge grovt etter dette steget. Maskér lister og kanter på nytt. Påfør Flügger forankringsgrunner. Bruk pensel i kantene og rulle på resten. La det tørke i 1 time. Åpne posen med SPACE og hell i rullebrettet. Det kan være greit å ikke tømme hele posen med en gang – produktet er veldig drøyt. Ta litt produkt på en sparkelspade. Hjelp gjerne til med en annen sparkelspade for å unngå søl. Begynn fra kantene og dra pastaen utover veggene i buer. Pass på å holde laget relativt tynt. Jobb med pastaen til du er fornøyd med uttrykket.



PÅFØRING AV SPACE: Dra produktet utover i buer på kryss og tvers av hverandre. Pass på at det ikke legges for tykt.



ENKELT: SPACE påfører du enkelt selv med brede sparkelspader.

Slik ble resultatet:



FØR: En hvit, traust kjøkkenvegg.



FØR: Veldig klar for litt farge.



ETTER: Den levende, galaktiske veggen gir det ellers standardiserte kjøkkenet en helt ny atmosfære.



ETTER: Den blågrønne fargen "Orbit" står i stil med de danske designmøblene og varme gultonene.

Mer informasjon

- Flügger: <https://www.flugger.no>

HANDLELISTE:

- Selvklebende maskeringspapir (dekkpapp)
- QuickMask Plastic (dekkeplast)
- Maskeringstape
- Malehansker
- Sandpapir P120
- Håndsliper/sandpapkloss
- Sparkelskader/bredsparkel
- Liten pensel
- Rulle og rullebrett
- Forankringsgrunner
- Veggsparkel
- SPACE metallisk pasta