

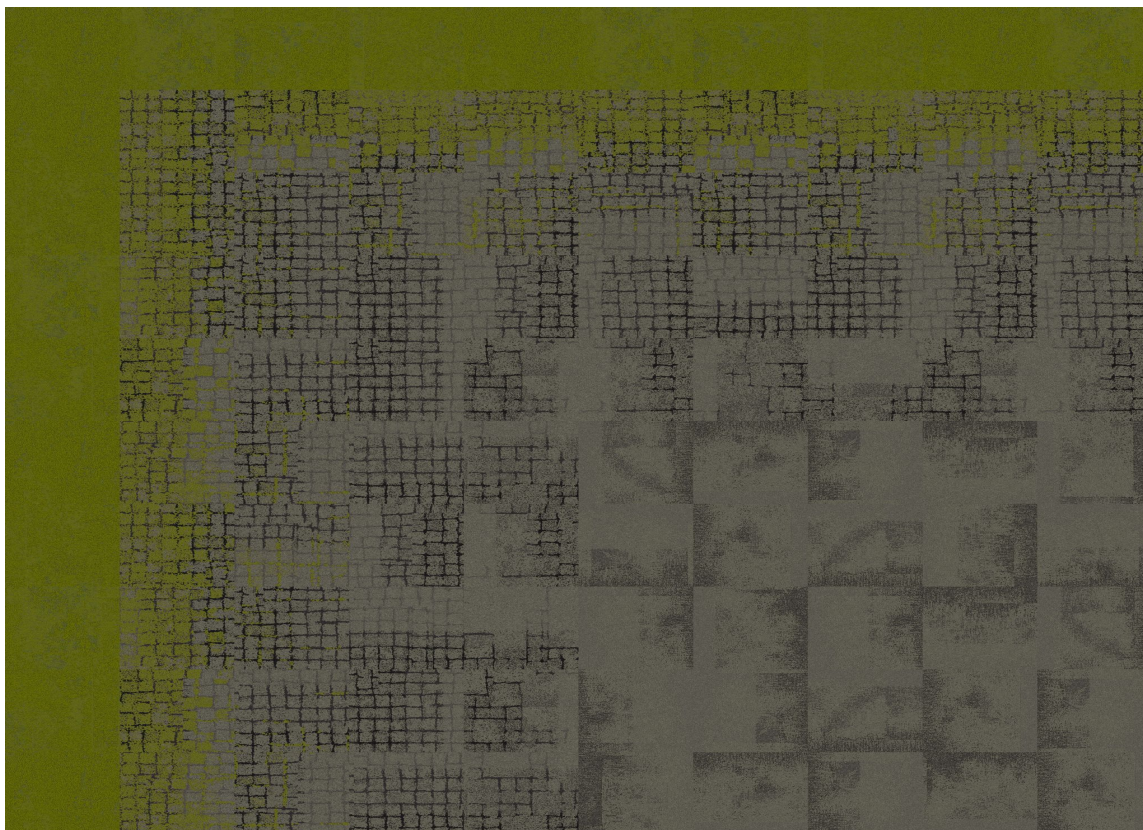
Tepper som vil knytte folk sammen

Teppesfliser inspirert av urban natur skal motvirke et «teknologisk interiør». – Vi vil skape naturlige møteplasser og knytte folk sammen, sier teppeekspert Laila Berg Nygaard.

Av Robert Walmann/ifi.no



Interface har lansert en ny kolleksjon teppefliser under navnet «Human Connections». Mannen bak det nye teppeflisdesignet heter David Oakey. Han har tidligere designet en rekke kolleksjoner for teppeflisgiganten, blant annet det kjente «Human Nature». Denne gangen ville han skape et design for å motvirke det han kaller et «teknologisk interiør». Derfor hentet han elementer fra det urbane livet utenfor kontoret. Han har latt seg inspirere av alt fra stier, gangveier, møteplasser, torg og nabolag, og skapt gulv som likner på dette.



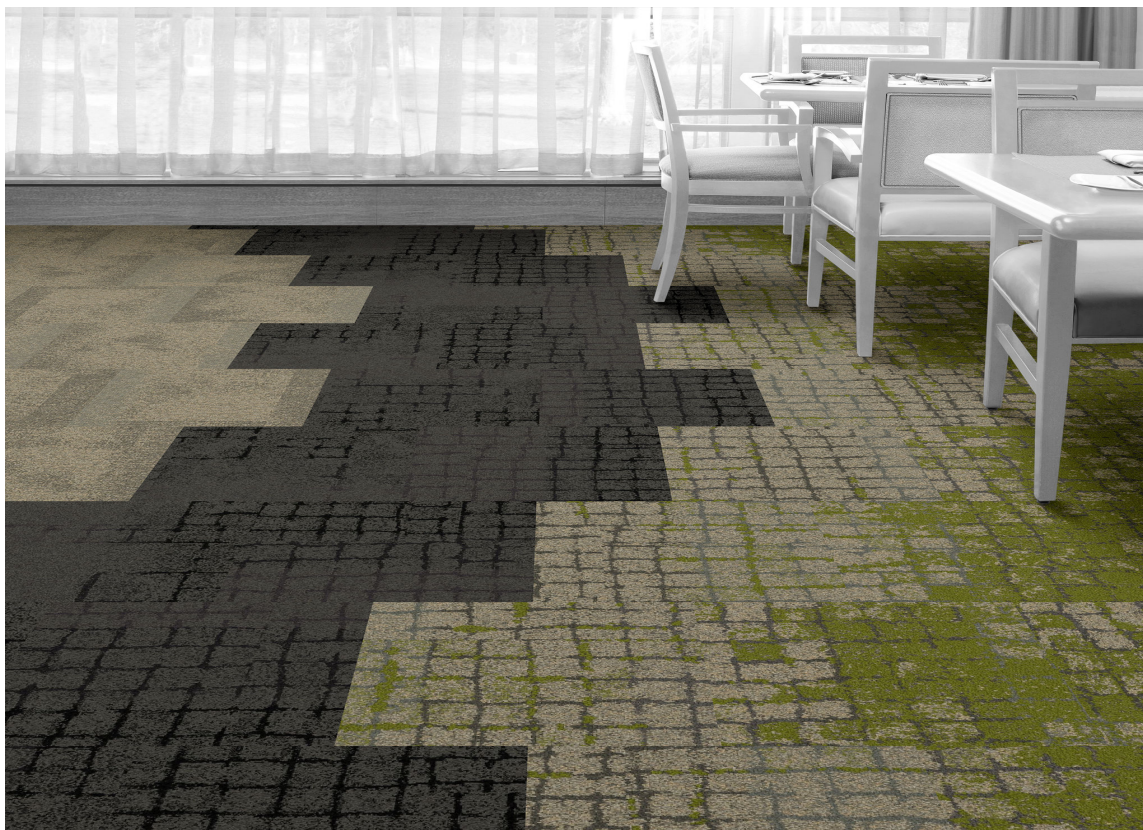
URBAN NATUR: De nye teppeflisene er inspirert av naturen vi ser i bybildet.

Hver gang vi møtes

– «Human Connections» er et gulvsystem som viser biofilisk design på en ny og spennende måte. Dette er teppefliser inspirert av vår urbane natur, den naturen vi ser i bybildet. Ved å sette sammen de ulike flisene vil arkitektene enkelt kunne skape naturlige omgivelser. Vi tror slike miljøer gjør det lettere for folk å møtes, sier Laila Berg Nygaard hos Interface Norge.

Hun forteller at det er vitenskapelig påvist at biofilisk design gjør oss gladere, mindre syke, mer produktive og mer kreative.

LES OGSÅ: Trivsel på variert underlag



MØTEPUNKT: «Human Connections» er en kolleksjon som er skapt for å knytte folk sammen. – Her finnes uttrykk som lager stier, plasser og møtepunkter innendørs, forteller Laila Berg Nygaard hos Interface Norge.

Vil ha det naturlig

Under messen «Stockholm Furniture Fair» tidligere i år var selvsagt Interface på plass for å vise frem nyhetene. Liz Lennhammer og Josefin Carne mener vi vil se mer av biofilisk design i årene som kommer.

– Det er fordi folk ønsker å oppholde seg i omgivelser som de kjenner igjen fra naturen. Vi søker også design som gjør oss gladere, sier de.



NATUR: Josefin Carne og Liz Lennhammer hos Interface tror biofilisk design blir mer etterspurt. – Folk vil ta med naturen inn, sier de, og viser frem et av designene i kolleksjonen «Human Connections». Her ser vi brostein og mose.

Når byen trekker inn

På messen viste de frem ett av uttrykkene fra kolleksjonen. Det er et gulv der vi ser mosen vokser ut gjennom sprekke i brosteinene.

– Dette gulvet er satt sammen av fire ulike teppefliser. Kolleksjonen «Human Connection» består for øvrig av åtte ulike stiler, alle med fliser i størrelse 50x50 centimeter, forteller de.



NATURLIGE GULV: Kolleksjonen «Human Connections» handler om å skape naturlige omgivelser på gulvet. – Dette er biofilisk design som gjør oss gladere og mer produktive, sier Laila Berg Nygaard hos Interface Norge.

Mer informasjon:

Interface