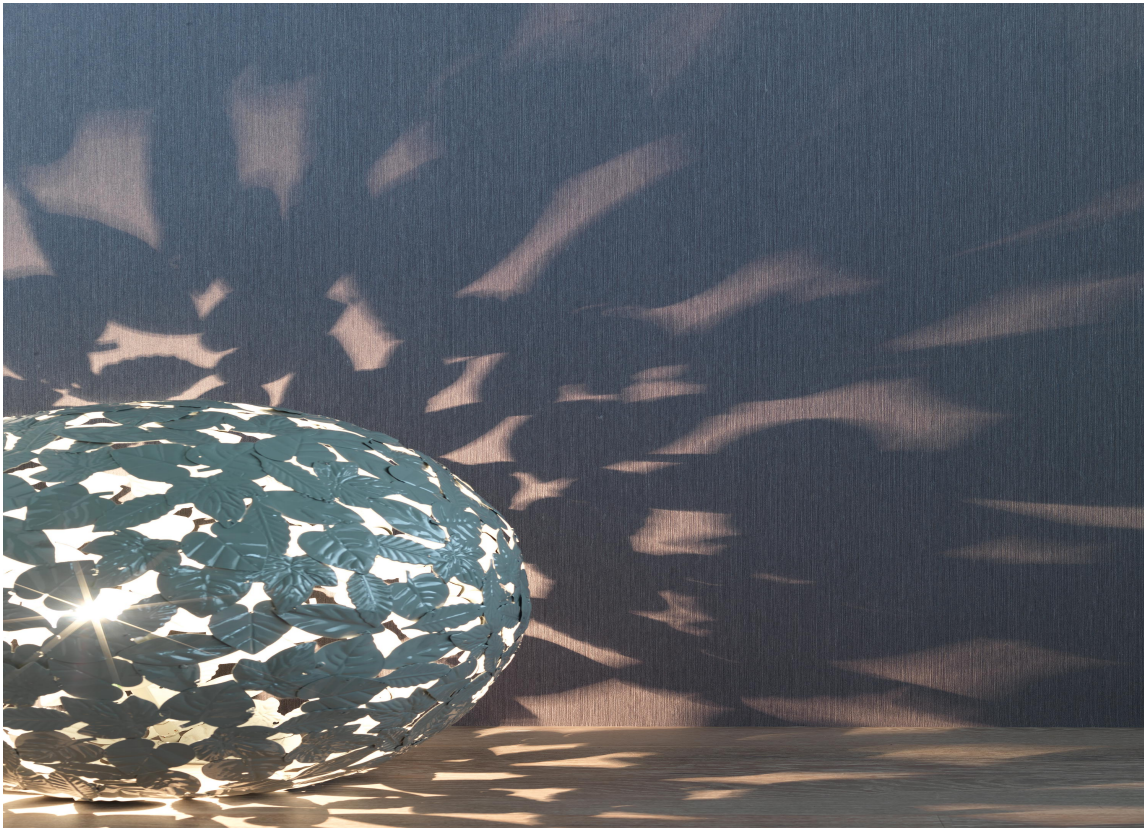


Bli inspirert av vinterens farger

Naturen er en viktig inspirasjonskilde, også når vi skal innrede hjemme. Og trives du med vinterens svale uttrykk og brede spekter av lyse og mørke blåfarger, er det ingenting i veien for å ta med nettopp den stemningen inn.



Vi finner ofte inspirasjon i naturen når vi pusser opp hjemme. Vi tar med både fargene, materialene, motivene og stemningen inn. Og her i landet er vi så heldige at vi har fire klare årstider vi kan la oss inspirere av – hver og én med store variasjoner.

Vinteren for eksempel, kan ha flere ansikter. Den kan være kjølig og lys, preget av hvite, blå og grå farger, inspirert av den kalde vinterluften og snøen på bakken. Eller den kan være mørk, tung og rolig, preget av dype farger, inspirert av mørketiden.

Den lyse vinteren

Du kjenner kanskje igjen følelsen du får når du står ute en formiddag i januar og ser ut på nysnøen på bakken og pusten viser seg som små, hvite skyer i luften. Er du glad i den svale, kjølige stemningen vinteren har å by på, kan du la deg inspirere av de kalde, lyse blå- og gråfargene.

LES OGSÅ: Hva er varme og kalde farger?



DUS: Dette tapetet fra Storeys får tankene til å gå til den kalde, friske vinterluften på fjellet. (Foto: Storeys)



LYST OG BLÅTT: Dette tapetet fra Tapethuset får frem vinterens deilige, lyse blåfarger. (Foto: Tapethuset)

Mørketiden

Vinteren kan også være mørk. Solen forsvinner tidlig på dagen og kveldene er lange. Fargene er fremdeles kalde, men mørkere – mer elegante. Stemningen er rolig og dempet, og her kan vi trekke oss tilbake fra omverden. La deg inspirere av de mørke vinterkveldene og de dype blåfargene de bringer med seg.

Når du innreder med mørke, kalde farger, bør du kombinere det med noe lysere og varmere også, slik at det ikke blir altfor mørkt og kaldt. Husk også at lys er veldig viktig i et mørkt interiør – både naturlig lys og en del kunstig belysning.

LES OGSÅ: Slik lykkes du med mørke farger



MØRKT: I interiøret kan de kjølige, mørke fargene gi et elegant preg. (Foto: Borge)



HELE SPEKTERET: I dette tapetet fra Mr Perswall/Borge, vises hele spekteret av vinterværet, fra mørketiden til den svale, kalde luften. (Foto: Borge)



MULIGHETER: Det er mange måter å dra inn vinterens farger på, som på dette tapetet fra Tapethuset. (Foto: Tapethuset)



VARIASJON: Vinterens blåfarger kan variere stort. (Foto: Borge)



NAKNE TRÆR: Du kan også la deg inspirere av vinterens motiv, som de nakne trærne i naturen. (Foto: Storeys)



STRAMT: Vinteren kan for mange bringe assosiasjoner til et litt stramt uttrykk, med enkle, rene linjer og grålig, kjølige farger. Det kan skape et elegant uttrykk. (Foto: INTAG)



TAPET: Det skal ikke så mye til for å få den stemningen du ønsker. Et enkelt, mønstret tapet kan være det du trenger. (Foto: Borge)