

Koden til farger som funker sammen

Dersom du ikke finner fargene du ønsker i fargekart eller i fargebaren, så be om hjelp i butikken. Fargene finnes, og i fargehandelen har de verktøy og teknikker som forenkler leteprosessen.

Av Bjørg Owren/ifi.no



Av praktiske hensyn er utvalget i en fargebar og fargekart begrenset, men det betyr ikke at mulighetene du har til å finne «din» farge er like begrenset. De som betjener blandemaskinen kan blande nærmest hvilken farge som helst, så om du ikke finner det du er på jakt etter i første omgang, så fortvil ikke.

Hemmelig kode

Malingsprodusentene setter sammen paletter med fint avstemte farger. Fargene har ulike navn, men ved siden av navnet finnes ofte en NCS-kode. Den er nærmest som en hemmelig kode til å finne andre farger som fungerer fint sammen. Koden angir hvor på fargesirkelen en farge stammer fra. Når den er kjent, er det lett finne farger som passer.

Nøytrale farger lurер oss

Kodesystemet kan også hjelpe oss til å finne riktige nøytrale farger eller sette sammen en palett for hele rommet med utgangspunkt i den nøytrale veggfargen. Lyse, nøytrale veggfarger kan forlede oss til å tro

at de tåler ethvert selskap. Slik er det ikke. Disse fargene er noen luringer. For selv den mest nøytrale fargen har en undertone av rødt, gult, oransje, blått, lilla eller grønt. Og kommer den i upassende selskap, skjærer det seg. Du kjenner at det ble feil, men skjønner ikke helt hvorfor. Hvis du har NCS-koden på veggfargen, er det lettere å forstå.

Sikre kombinasjoner

Med koden i hånda er også veien åpen til grunnoppskriftene i fargesetting.

Ton-i-ton: Dette er en velkjent og populær oppskrift. Her er det én farge (kulørtone) som brukes i mange nyanser. Les mer om ton-i-ton-oppskriften her.

Nyanselike farger: Med nyanselike mener vi farger som «ligner» på hverandre selv om de er ulike. Farger som er like sortaktige, hvitaktige, kulørsterke eller -svake vil klinge godt sammen. Les mer om nyanselike farger her.

Hvis du vil kombinere ulike farger, for eksempel rosa, gult, blått og grønt, kan NCS-koden brukes for å finne de riktige nyansene.



NYANSELIKE: Disse fargene fungerer sammen fordi de ligger nær hverandre i sorthet og kulørstyrke. Den mørkebrune er lagt til for å skape kontrast til de «snille» fargene. (Foto: Mari Andersen Rosenberg/ifi.no)

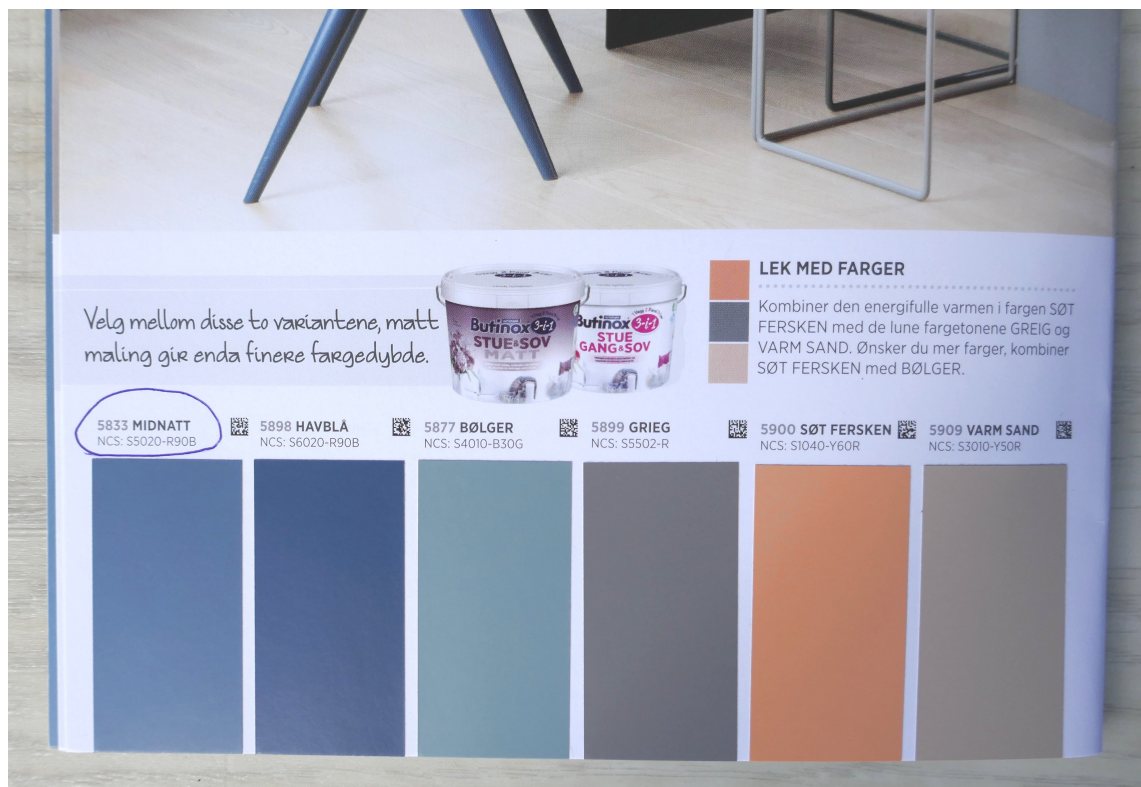
Et blått eksempel:

Fargen Midnatt fra Butinox er en blåfarge som passer ypperlig i et soverom. På fargekartet er den satt sammen med Havblå samt en grønn, et par brunaktige og en fersken nyanse. Men vi kunne tenke oss et interiør med en myk, dempet atmosfære med blått ton-i-ton. På fargekartet er NCS-koden oppgitt, så da

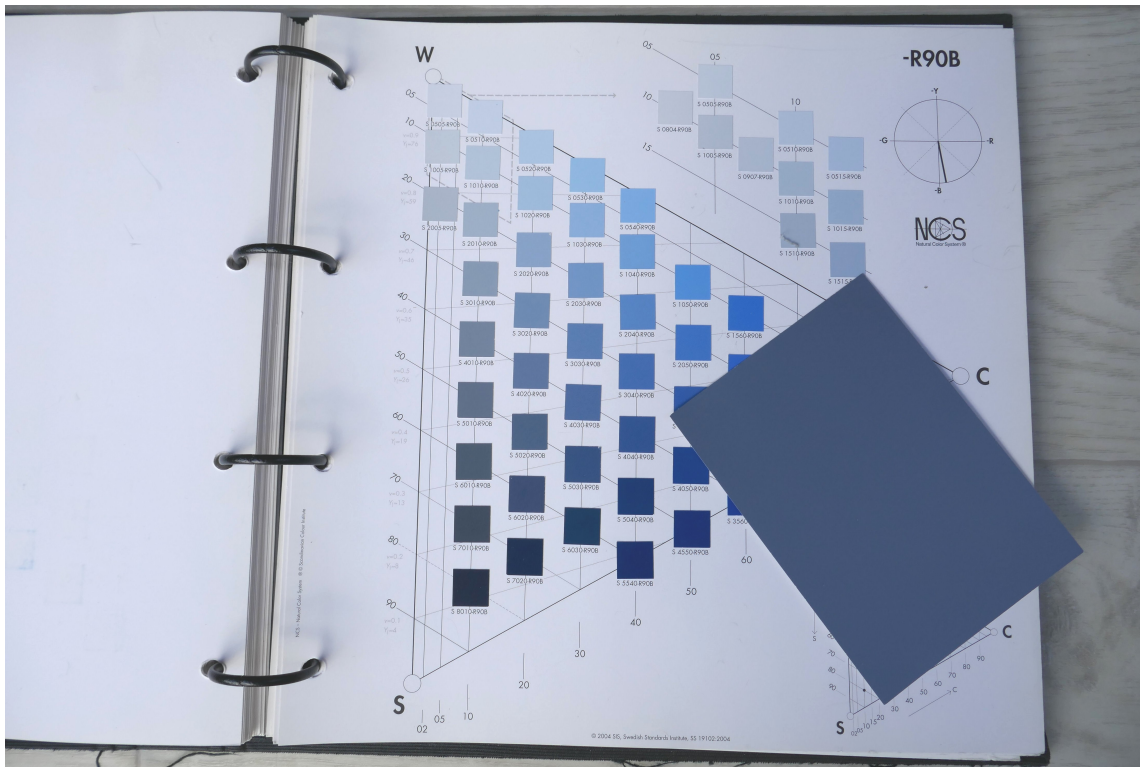
er veien videre enkel.

Midnatts NCS-kode er S 5020-R90B. Når vi skal finne ton-i-ton-fargene er det det bakerste leddet i koden som er interessant. R90B viser hvor på fargesirkelen Midnatt stammer fra. Når vi søker den opp i et nyanseatlas, åpenbarer mulighetene seg. Alle blånyanser med kode R90B stammer fra samme farge, og er dermed et trygt valg. Nå er det bare å fråtse i lysere, mørkere og mer fargesterke nyanser, og alt vil stemme.

Hvis du vil kombinere farger fra flere steder på fargesirkelen, er det første leddet i koden som viser vei. Den forteller hvor sortaktig og kulørsterk fargen er. Når du velger farger som har lik sortthet/hvithet eller kulørstyrke/svakhet, er du på trygg grunn.



MIDNATT: Vi fant «vår» blåfarge, men ønsker en annen palett. Veien videre er enkel når vi kjenner fargens NCS-kode. (Foto: Bjørg Owren/ifi.no)



FARGEATLAS: Med kode og fargeatlas åpner det seg mange muligheter, da vi slo vi opp på Y90R. (Foto: Bjørg Owren/ifi.no)



TON-I-TON: Det er mange muligheter når koden er kjent. Dette soverommet har malte vegger i en sortaktig, lys nyanse, mens tekstilene og andre elementer har i seg andre nyanser av fargen. Sammen skaper de en lys og sval atmosfære. (Foto: Høie)



TON-I-TON: Det å kombinere mange nyanser av en farge og skape variasjon med ulike overflater er en sikker oppskrift. Veggfargen er fra Fargerikes kart/fargebar og heter Frostrøyk FR1348.



TON-I-TON: Her er ton-i-ton-opskriften fulgt, rødt i flere nyanser, på myke, harde, tyngre og lette materialer. Den grønne planten kommer inn som selve prikken over i-en. (Styling: Christine Hærra, Foto: Fargerike)

Dette ble brukt

TON-I-TON (Blått soverom):

- Veggfarge: Fargerikes Frostrøyk FR1348 – FARGERIKE