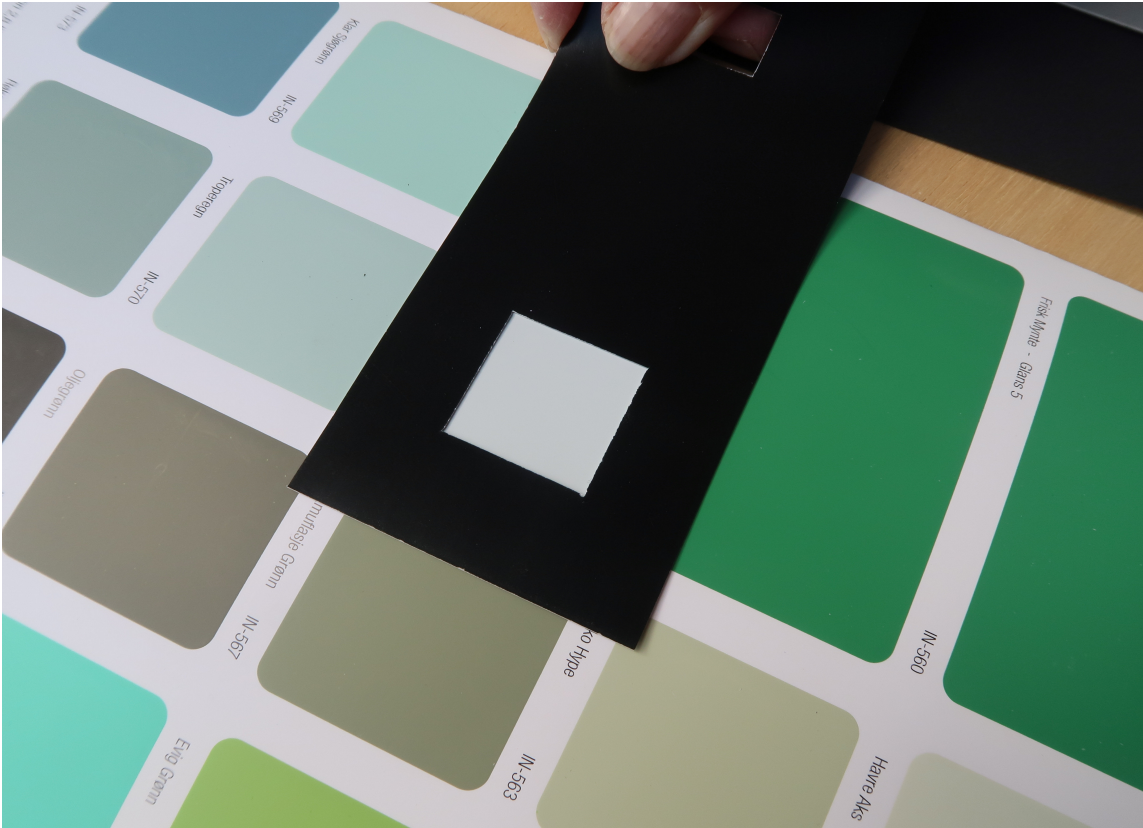


Ramme for farger

Når fargeprøvene synes å være helt uregjerlige, kan en liten ramme i sort, hvitt eller grått være til god hjelp når du skal finne riktige nyanser.

Av Bjørg Owren/ifi.no



Det kan oppleves ganske så frustrerende at en farge som ser riktig ut på prøven blir helt feil når den kommer på veggen. Mange har nok opplevd situasjonen, og lurt på hva som er feil. Det er ikke noe galt med fargen. Men det er øyet vårt som spiller oss et lite puss og «leser» fargen ulikt avhengig av sammenhengen den opptrer i.

LES OGSÅ: Unngå disse tabbene når du skal velge veggfarge.

Øyet som ser

I fargekart og fargevifter er prøvene som regel satt mot hvit bakgrunn. Når vi studerer fargen mot det hvite, vil iris lukke seg litt for å utligne noe av det skarpe lyset. Resultatet er at vi oppfatter fargen som mørkere enn den egentlig er. Sort har motsatt effekt, og øker intensiteten på fargen. Setter vi fargen mot en nøytral mellomgrå tone vil den framstå mest riktig.

Dette er nyttig viten når vi skal finne farger til interiør. Ved å isolere fargen fra omgivelsene og studere den mot sort, grått eller nøytralt grått får vi inntrykk av fargens intensitet mer lik slik den vil framstå mot andre farger. Fargen bør fortsatt testes i rommet den skal brukes, før den endelige nyansen velges. Men på denne måten kan du unngå å måtte teste mange varianter før du kommer i mål.



BAKGRUNN: Fargekart og fargevifter viser ofte fargene mot hvit bakgrunn.



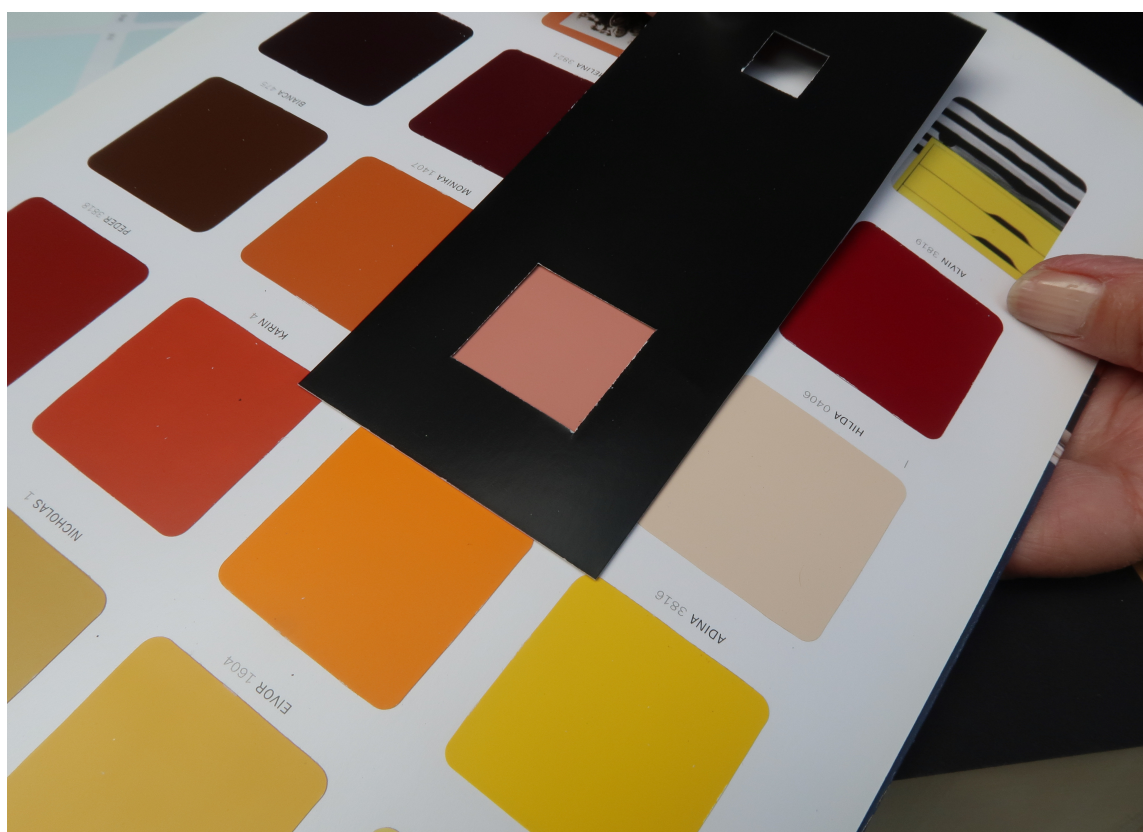
RAMME: En pappramme i hvitt, sort eller grått er et nyttig verktøy for å se hvordan fargen endrer seg mot ulike bakgrunn.

Farger til et hvitt rom

Hvit ramme eller bakgrunn passer fint når du skal finne kontrastfarger til et hvitt interiør. Gjennom den hvite rammen opplever du fargen som mørkere enn den egentlig er, og mindre intens i styrke. Særlig lyse, nøytrale farger blir påvirket av den hvite, og blir diffuse og blasse slik at man må velge nyanser som er litt mer kulørsterke og mørkere enn man i utgangspunktet tenkte.

Farger til et mørkt rom

Den sorte rammen brukes når det skal velges farger til et mørkt rom. Mot sort bakgrunn blir fargen lysere og mer intens enn den faktisk er, og vise seg nær slik vi vil oppleve den i et mørkt interiør.



SORT: Fargen blir lysere og mer intens mot sort bakgrunn.

Farger til rom med mellomtoner

Hvis du ikke skal ha hvite eller mørke vegger, er det en nøytral grå ramme som vil gi det beste inntrykket av fargen. Mellomgrå er en nøytral bakgrunn for de fleste farger.



GRÅ: En nøytral grå ramme gir et «riktig» inntrykk av de fleste farger.

Simultankontrast

Årsaken til at farger endrer seg mot ulik bakgrunn skyldes simultankontrast. Kjenner du til dette fenomenet blir det lettere «å temme» fargene. Lag fargerammer og studer forskjellene; det er gøy med farger!



DIN RAMME: Lag dine egne rammer av kartong. Mål opp og skjær ut et hull litt mindre enn fargeprøvene, og test selv.