

# Tendenser 2017/2018: Lyst, lett og vårlig

Synes du et rom med mørke farger og tunge tekstiler blir litt for mye av det gode, og at lyse farger og lette tekstiler er det som får deg til å falle til ro? Da kan det tenkes at denne vårpaletten er noe for deg.

Av Bjørg Owren/ifi.no



Paletten er satt sammen av IFIs Trendforum som har sett på interiørtendensene fra mot 2018. Trendforumet har laget fire paletter basert på at vi er like forskjellig som typer, som et helt år med sine ulike årstider. Derfor må også måten vi innreder på bli variert og mangfoldig.



*INSPIRASJON: Ingen steder er bedre enn naturen selv for å hente inspirasjon. Legg merke til variasjonen i overflater; grovt mot fint, glatt mot matt, mykt mot hardt. La deg inspirere til variasjon og mangfold. (Foto: INTAG)*

## **Farger og materialer for kos og trivsel**

Vårpaletten er for deg som trives best med lyse farger og må ha «luft». Selv om pressen og nettet forteller at mørke farger og mye tekstiler er tilbake, betyr ikke det at alt annet er «ut». Den viktigste interiørtrenden nå er å skape rom for trivsel. Når vi kommer hjem skal vi senke skuldrene og stenge stress og mas ute. Omgivelsene påvirker oss, og vegger og gulv med sine farger og materialer blir rammen rundt hverdagskosen.

La magefølelsen styre. Sett sammen farger, materialer, ting og tang etter ditt hjertes lyst. Blås i det som sies og skrives om at det er mørke farger som gjelder nå. Forsk heller litt på mulighetene som ligger i vårpaletten som vi har kalt den nysgjerrige, hvis det er mer deg.

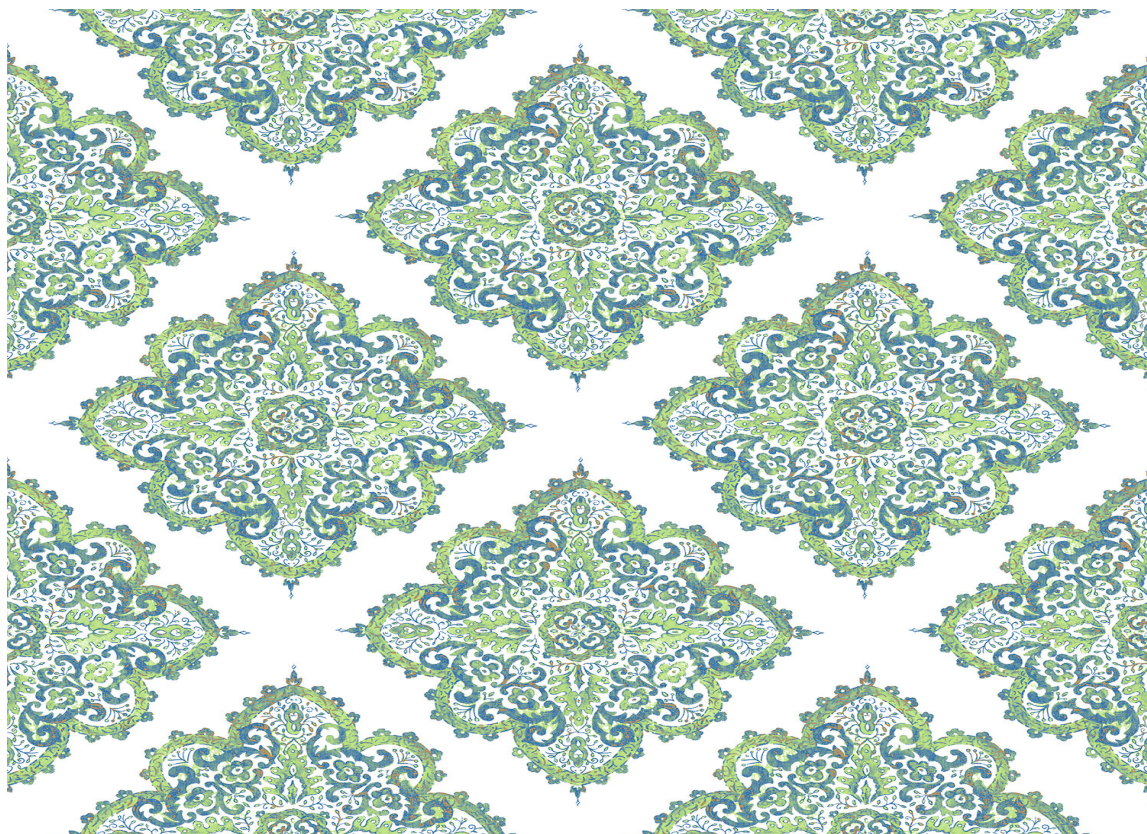


*NATURMATERIALER: Ulike grønn-toner i nøytrale nyanser kombinert med lyst treverk, og andre lyse naturmaterialer som stein, marmor, lær og lin er aktuelle byggesteiner i en lys og lett palett. (Foto: INTAG)*

## Den NYSGJERRIGE

Vi har kalt paletten "Den nysgjerrige", og det er positivt ment. Den norske drømmevåren er lys, lett og mild, og selv om det skjer mye, er overgangene glidende. Det er tid for forventning og nysgjerrighet. Men våren er også litt på vakt og lister seg frem, ikke helt klar for å hive seg ut på fremmed grunn.

Fargene er i hovedsak milde og kontrastene små. I fargepaletten har det grønne et overtak over vinterbleke grå- og bruntoner, og innimellom stikker små vårbloster seg frekt og freidig fram. Grunntonen er optimistisk og lett, men godt forankret i det som har vært.



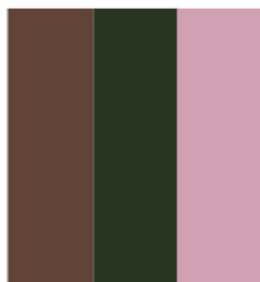
**STEMNINGFULL VEGG:** Tapet med lette mønster på lys bunn skaper en lys, lett og vårlig stemning. Designet er med på å antyde en stilretning, slik som dette tapetet. (Foto: Fantasi Interiør).

Hovedfarger



S.0910-N  
S.4020-Y20R  
S.3010-G40Y  
S.2020-G40Y  
S.0510-G10Y

Litt-mindre-mengde-farger



S.7010-Y70R  
S.8010-G50Y  
S.2020\_B30B

Prikken-over-i-en-farger



S.1580-Y80R  
S.1555-B10G  
S.2040-B

**FARGER:** Vårpaletten er mild, med en overvekt av grøntoner, og med friske vårblomster som prikken over i-en.

## Noe for deg?

Kanskje er det noe i denne stemningen som gir god gjenklang hos deg? Noe av atmosfæren kan du gjenskape hjemme med et bevisst valg av farger og materialer. Velg farger og materialer som virker lyse, lette og rolige, unngå store kontraster. Grønt er en av tidens store trendfarger, og dempede grøntoner som undersiden av et sølvaktig og loddent blad er fine å kombinere med lyse nøytrale farger og lyst treverk. For at det ikke skal bli for ensformig, mikser du materialer med ulik tekstur og ulike nyanser av fargene. Lune grøntoner i kombinasjon med terrakotta og varme metaller er et trygt valg.

Det er lett å tenke skandinavisk design inn i denne kombinasjonen, men det er ikke et must. Fargene og materialene kan like godt passe en klassisk elegant stil som et landlig og rustikt miljø.



*RENT OG URBANT: Vårlig og lett, med rene linjer og moderne design. Trestrukturen i gulvet og innslag av lette farger gir rommet karakter. (Foto: Kronotex)*



*LANDLIG OG RUSTIKT: Fargene gir assosiasjoner til våren, og kombinasjonen av blanke, rustikke fliser og slitt, malt treverk gir en rustikk og landlig stil med en moderne twist. Litt varmt treverk gjør paletten lunere. (Foto: Golvabia)*

Prikken over i-en skapes med noen fargerike innslag av kraftige rød- og blåtoner. Her gjelder

begrensningens kunst; dette skal være som et muntert fuglekvitter som farger våren med jubelsang – ikke et helt skvaldreorkester! Pøser du på med mange elementer av disse fargene, risikerer du at det blir «rot».

Bland nytt og gammelt. Gamle malerier av blomster, lyse naturstemninger og damer med stråhatt er «midt i blinken».



*KONTRASTER: Rødt og oransje er komplementærfarger til grønt, og får de dempede grønntonene til å stråle litt ekstra. (Foto: Beckers)*

Nøkkelord: Rolige farger, små kontraster, naturmaterialer, kombinasjon av nostalgi og moderne, lette og myke tekstiler, lunt og lett, rolig og harmonisk, små kontraster, lyse tregulv, eldre elementer – gamle malerier.



*LUNT OG LYST: Farger er bare ett av virkemidlene som skaper atmosfære og stil. Med tekstiler, volum, taktile flater og runde former blir det lunt. (Foto: Borge)*



*FARGERIKT MØBEL: Du trenger ikke være redd for å blande mange farger hvis du holder deg til like nyanser. Et enkelt møbel kan skape den rette stemninga når den males som her. Fargene er milde som en vårdag og fint avstemt i nyansene. (Foto: Bekers)*



*REN NATUR: Kork, lær og nordisk tre er et sikkert følge til lyse nøytrale farger. Parkettgulv lagt i mønster er på vei tilbake og slår an en eksklusiv tone. (Foto: Tarkett)*



*KOMBINASJONER: Store lyse fliser på gulvet i kombinasjon med lyst tapet skaper en lett og luftig ramme, mens rustikke trematerialer og blankt metall balanserer helheten slik at det ikke blir feminint. (Foto: INTAG)*



*SMÅ KONTRASTER: Denne løsningen er lett og feminin. Former, materialer og farger oppleves lette og myke. Atmosfæren er snill og rolig. Her er det ingen sterke kontraster som forstyrrer eller liver opp. (Foto: Nordsjö)*

#### **Paletter:**

Den uredde  
Den frodige  
Den trygge

#### **IFIs Trendpanel:**

Ledes av ifi.no, med kreativ leder Bjørg Owren i spissen.

Består av innkjøpere, produkt- og markedsansvarlige fra sentrale leverandører til det norske markedet.

Samles til årlig workshop for å diskutere hva som rører seg i norsk interiørmote og hva som vil prege det moderne interiøret framover. Fjorårets workshop fant sted i oktober.

Slik har trendpanelet kommet frem til palettene:

Utgangspunktet for IFIs Trendforum er at ulike personligheter har ulike preferanser for stil og farge og dermed ulikt utgangspunkt for hva en vil trives med. Vi kan grovt sett deles i fire grupper som et år med sine fire årstider. Vår, sommer, høst og vinter gir tydelige karakterer. Det var ikke mange stikkordene som skulle til før det ble tegnet tydelige personligheter, og til hver type ble det valgt farger og materialer med egenskaper som harmonerte. Dette er ikke ment som noen fasit for «riktig og galt», men som inspirasjon og et startpunkt for jakten på egen stil.