

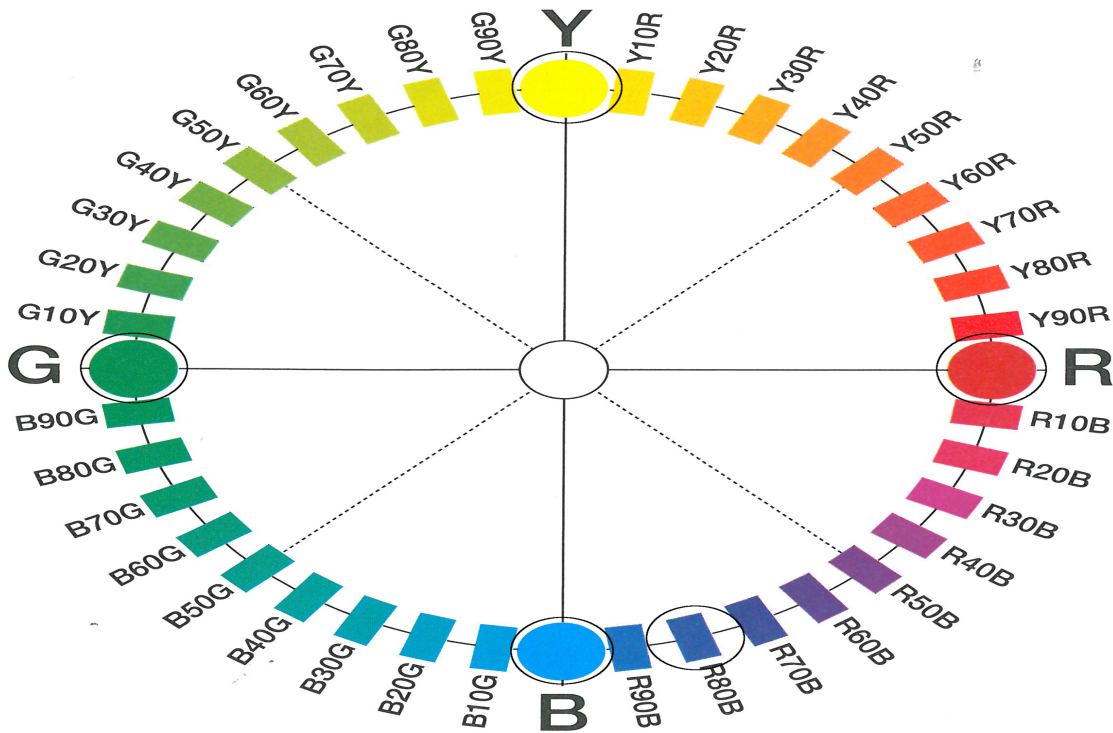
# Munter miks på barnerommet

Rosa og lyseblått, grønt og gult – farger fra hele fargesirkelen. Det kan høres som et fargerikt sirkus, men slik blir det ikke når fargene avstemmes i duse nyanser.



I dette barnerommet er oppskriften «nyanselike farger» brukt for å finne farger. Inntrykket er harmonisk, rolig og behagelig. Det er fordi fargene ligner på hverandre selv om de er forskjellige: like lyse og lette på de store flatene, like friske og muntre i de små detaljene.

Med så mange farger i et enkelt rom, kan resultatet bli «helt tivoli»! Det unngår vi ved å nyansere fargene riktig: du kan gjøre det lett og delikat med mye hvitt, som her. Men du kan også gå den andre veien og dempe inntrykket ved å kombinere farger med like mye sorthet.



*Fargene kan være svært forskjellige og allikevel spille sammen fordi de er nyanselike.*

## Fargene

På et barnerom blir det fort nok av fargerike ting og detaljer. Derfor kan det være godt å holde veggene i en dempet fargeskala uten altfor påtrengende mønstre.

Hovedfargene her er hentet fra rødt og blått på fargesirkelen: R og -R80B. Det er nyanselikheten som får dem til å samarbeide. De store flatene har liten fargestyrke. I fargetriangelet finner vi dem i den delen hvor hvitt dominerer. Til detaljene derimot er det brukt mer fargestyrke.

Rent hvitt er også viktig i denne paletten, som kontrast for å få de lyse pastellfargene til å bli tydelige. Mønsterfarger i tapet og gardin er egentlig ganske frisk, men prøv å myse mot flaten, så blander den seg med hvitt til en pastell like dempet som det lyseblå.



*Mindre saker og ting med mer fargestyrke blir muntre innslag som liver opp blant pastellene.*

## **Tekstiler**

Vinduet har fått en liftgardin som harmonerer flott med tapetveggen. Stripper og prikker gir et friskt og enkelt uttrykk som virker rolig på avstand. Med hjertemønster blir det søtt som en pose drops.



*Striper, prikker og hjerter i rosa og hvitt – ikke for mye og ikke for lite.*

## Tapet

På nært hold ser vi at prikkene i tapetet har en frisk rosafarge. Men på avstand blir inntrykket av nyansene like lys og dempet som den blå veggfargen. I detaljene derimot, er fargene kraftigere og spiller fint sammen med hverandre.

## Gulv

Gulvet har fått korkfliser med hvitpigmentert overflate. Det gir korken et delikat og rolig utseende som harmonerer godt med pastellfargene i rommet. I tillegg er materialet lyd- og støtdempende og lunt og godt å leke på.



*Et hvitlaseret korkgulv kler de friske fargene og har kvaliteter som er ypperlig på barnerommet: demper lyd, mykt å trå på og lunt å leke på.*

## Detaljer

Friske farger i uredde blandinger preger barnas tegninger. Mot den blekblå veggen kommer alle sammen flott til sin rett. Opphenget med plastklyper i like friske farger skaper en morsom samklang med andre farger i rommet.

Detaljer med større fargestyrke lyser opp som muntre innslag i den delikate atmosfæren med bleke farger på de store flatene. Innbyrdes er det «familielikhet» mellom nyansene i det gule, rosa og grønne. I fargetriangelet finner vi dem i området med like hvithet og kulørstyrke.



*Ingen er bedre med farger enn ungene selv.*

#### **Dette er brukt:**

Bakvegg: tapet med rosa prikker på hvit bunn

Sidevegg: NCS S 1005-R80B

Panelt vegg: NCS S 1005-R80B

Gulv: korkfliser med hvitt pigment

Gardin: hvit bomull med rosa detaljer

Detaljer: Y, R, B og G

#### **Lær mer om farger:**

Lær om: Oppskrifter på fargesetting

Lær om: Fargesirkelen og fargetriangler

Lær om: NCS-systemet

#### **Fargeoppskrifter:**

Ton-i-ton

Nabofarger

Kontrastfarger

Nyanselike farger

**NCS:**

NCS-illustrasjoner og -koder er gjengitt med tillatelse fra NCS Norwegian Colour Senter AS.  
[www.ncscolour.no/](http://www.ncscolour.no/)