

# Ton-i-ton – rolig og raffinert

Ton-i-ton er en fargeoppskrift som tar utgangspunkt i én enkelt farge på fargesirkelen. Når en enkelt farge varieres fra det lyse og hvitaktige, til det nesten sorte, med mellomtoner og kulørsterkt, får du en harmonisk og fin palett.

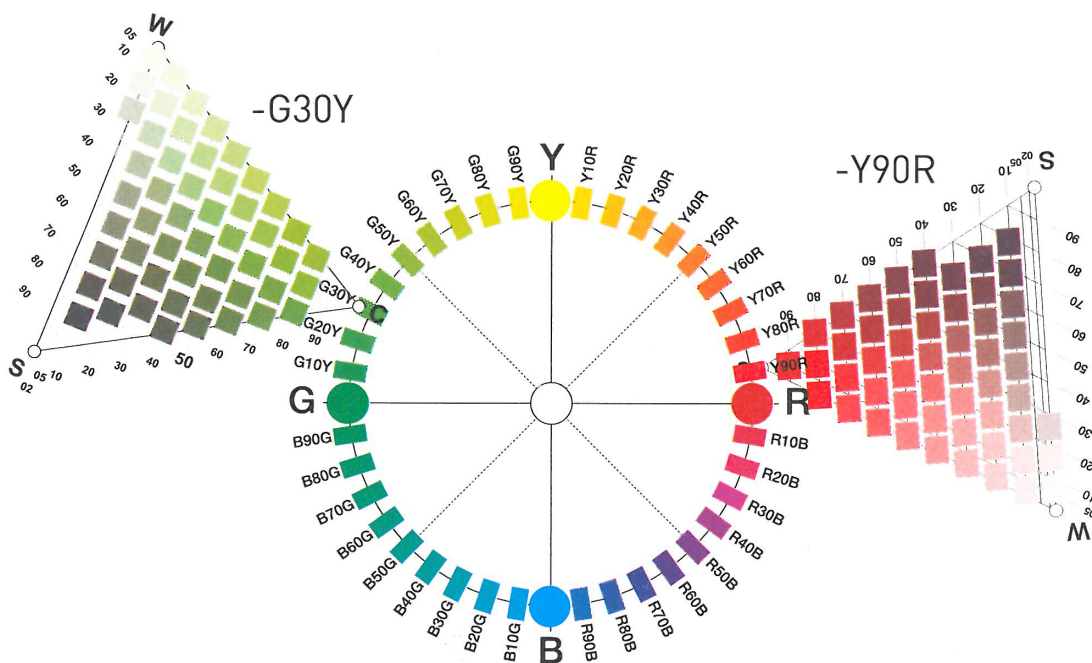
Av Bjørg Owren/ifi.no



Dette er oppskriften for deg som vil bo med farger på en rolig og raffinert måte. Velg gjerne yndlingsfargen din som utgangspunkt og bruk den i alle dens avskygninger.

## Velg en farge på fargesirkelen

Jobber du med NCS-systemet finner du en farge på fargesirkelen. Er du glad i blått? La oss ta R80B som et eksempel. R står for rødt og B for blått. R80B vil si rød med 80% blått, altså en varm blåtone.



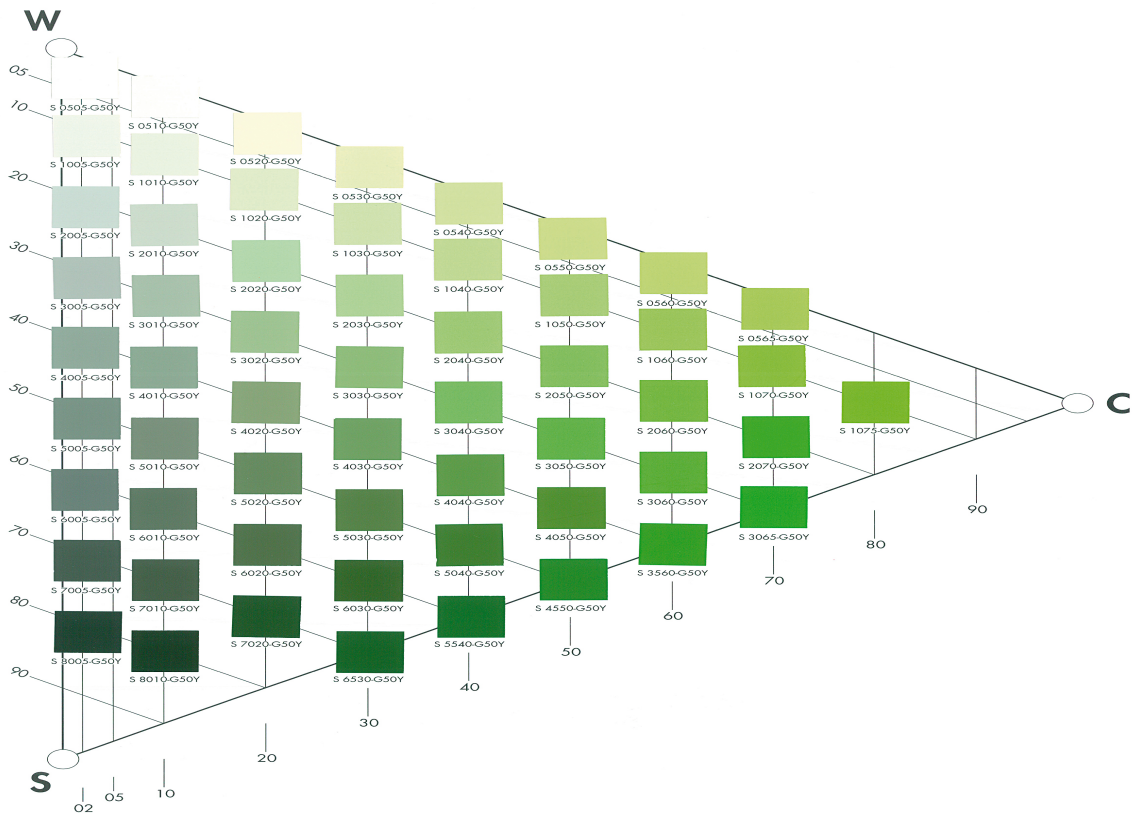
Ta utgangspunkt i en enkelt farge på fargesirkelen. Til hver farge tilhører et fargetriangel.

Når du har funnet en farge du vil bruke som utgangspunkt, finner du de andre fargene til paletten i fargetriangelet for denne fargen. Når den spiller sammen med sort og hvitt, vil den framstå i et mangfold av nyanser. Slik kan fargetonen du velger som utgangspunkt varieres i det uendelige. Med full fargestyrke får du en farge som lyser mot deg, med mye hvitt og lite farge blir det en lys og lett pastell, med mye sort får du en dyp og elegant farge som gir tyngde i paletten, og velger du fra midt i triangelet får du en dus og nøytral variant av fargen. Fargenyansen du kommer frem til danner første ledd i NCS-koden. R80B er siste ledd i en slik kode, og leddet foran forteller altså om nyansen i den utvalgte fargetonen – det vil si forholdet mellom hvitt, sort og fargestyrke.

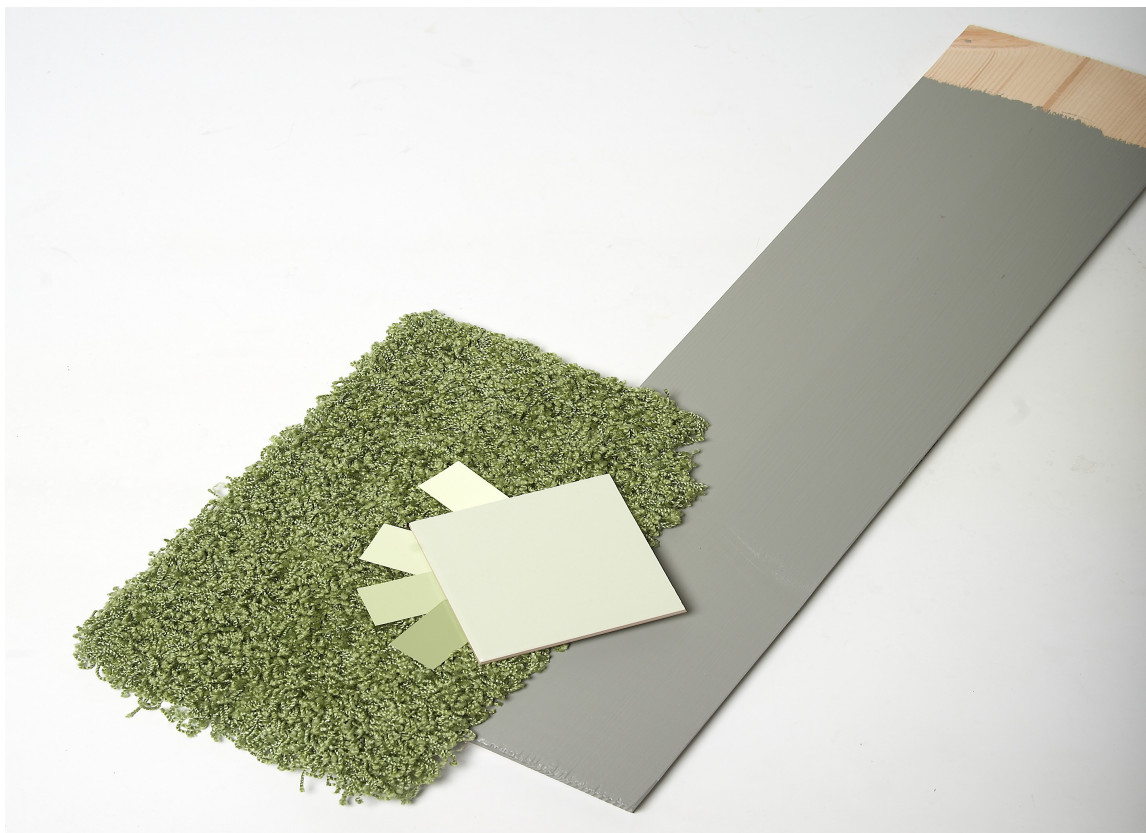
Nedenfor illustreres noen eksempler, slik at det blir enklere å forstå.

## Ton-i-ton i det grønne

Utgangspunktet er G50Y, grønt med 50% gult i. Inspirert av naturen ser vi for oss fargen variere fra myk mose til frodig plen og det lyseste vårløvet. Ser vi på fargetriangelet finnes lyse dempede og lyse klare nyanser i den hvitaktige delen. Mot det sorte er det mørke dempede og mørke mettede farger. Mens i den mest kulørsterke delen finnes sterke klare farger og sterke mettede farger. I midten finnes de mer nøytrale mellomnyansene. I eksempelet har vi plukket nyanser fra hele triangelet.



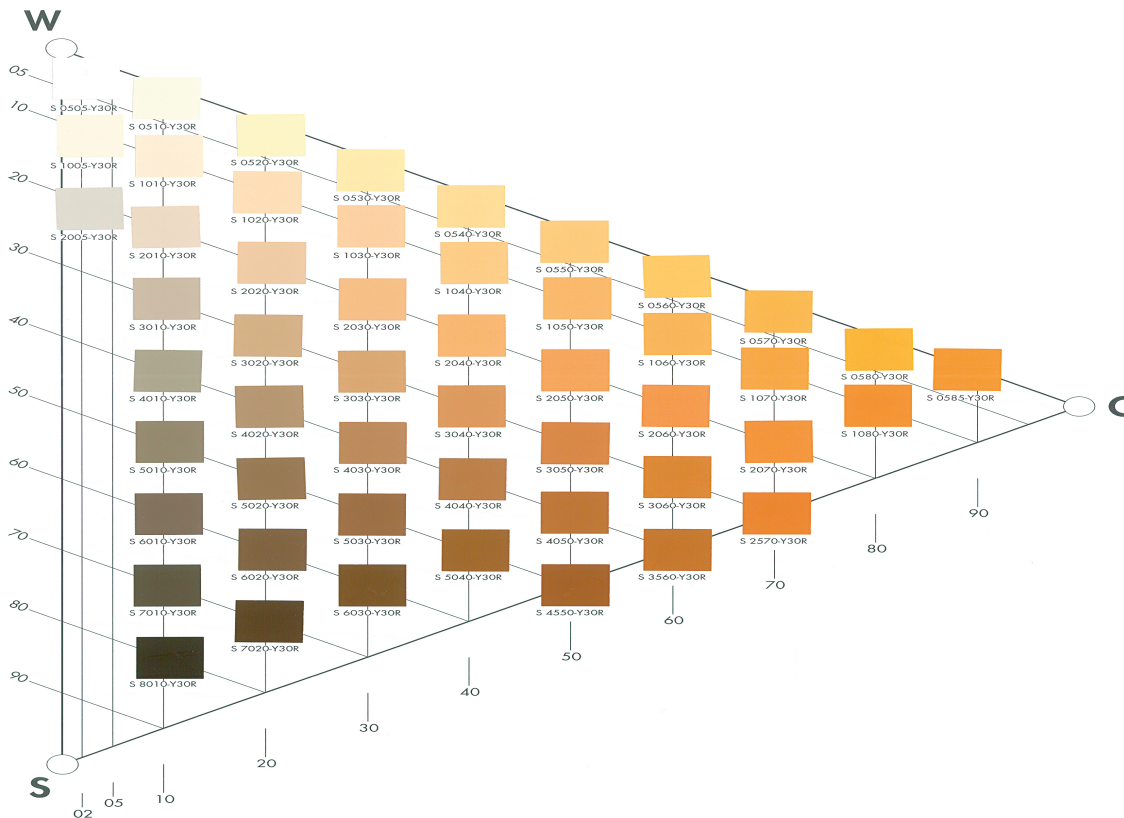
Her er et fargetriangel som har utgangspunkt i fargen G50Y.



Nyanser fra ulike deler av triangelet.

# Ton-i-ton i det gule

Her er utgangspunktet Y30R, gult med 30 % rødt. Legg merke til at lyst treverk som vi ofte betrakter som nøytralt ikke sjelden har sitt utspring i gule farger. Med liten fargestyrke er det strukturen i materialet som står fram og skaper variasjon.



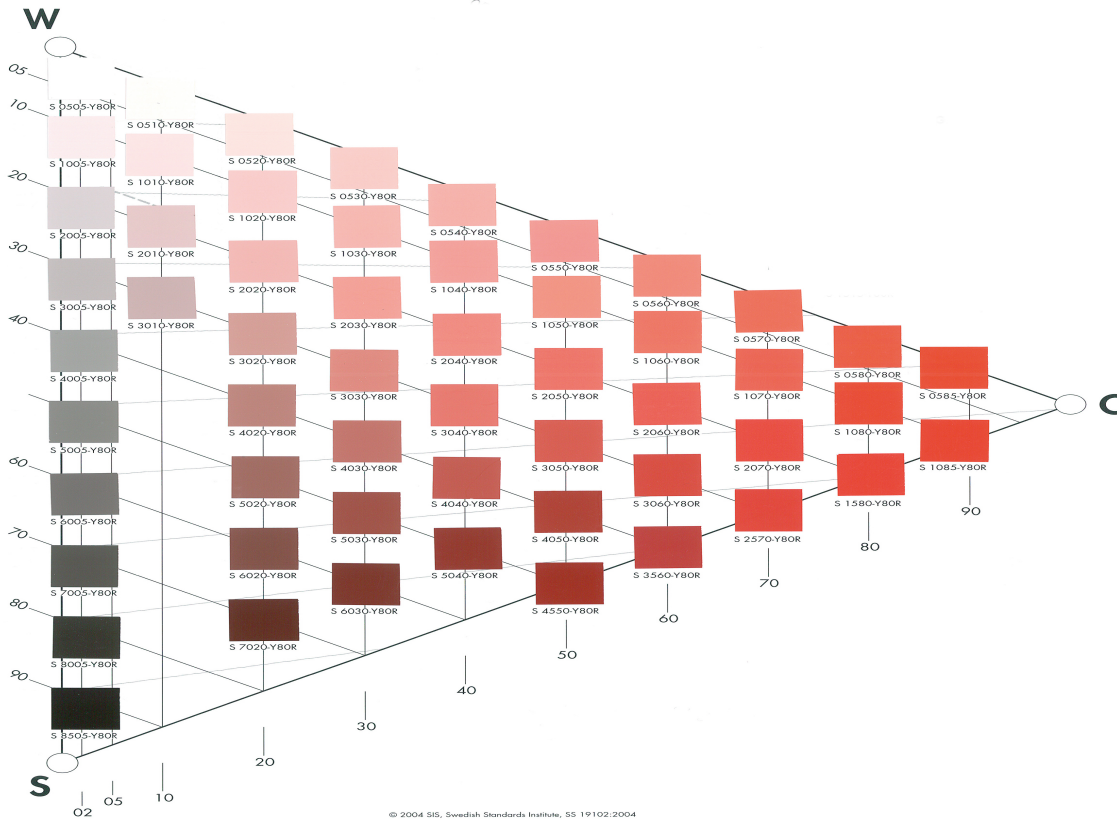
Her er et fargetriangel som har utgangspunkt i fargen Y30R.



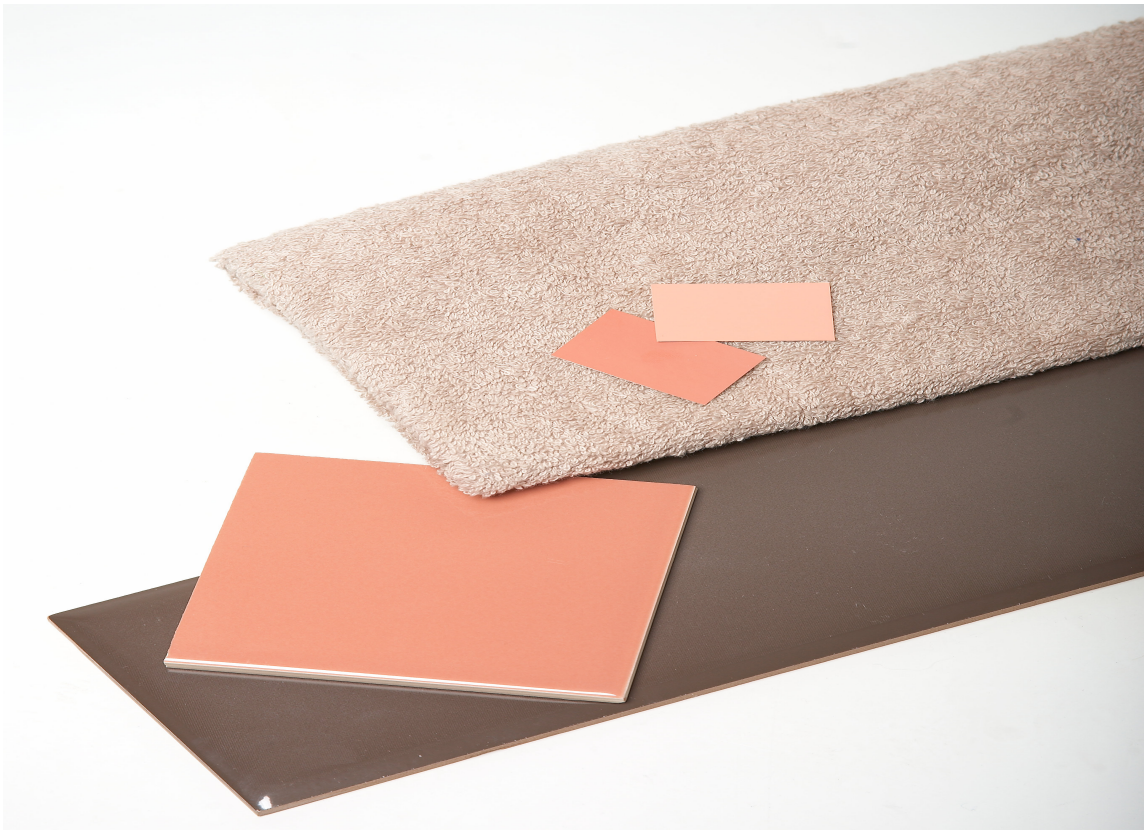
*Det er viktig å variere i struktur og materialer.*

## **Ton-i ton i det røde**

Utgangspunkt i dette eksemplet er Y80R, en gul med 80% rødt. Dette er en varm rødtone. Med stor fargestyrke og stor dose oppleves den røde fargen intens. Neddempet med mye hvitt blir nyansene delikate nesten pudderaktig, og mot sort blir det en varm rødbrun tone.



Her er et fargetriangel som har utgangspunkt i fargen Y80R.



Det er store forskjeller på nyansene med stor fargestyrke og på neddempede puddernyanser.

**Lær mer om farger:**

Lær om: Oppskrifter på fargesetting

Lær om: Fargesirkelen og fargetriangler

Lær om: NCS-systemet

**NCS:**

NCS-illustrasjoner og -koder er gjengitt med tillatelse fra NCS Norwegian Colour Senter AS.

[www.ncscolour.no/](http://www.ncscolour.no/)