

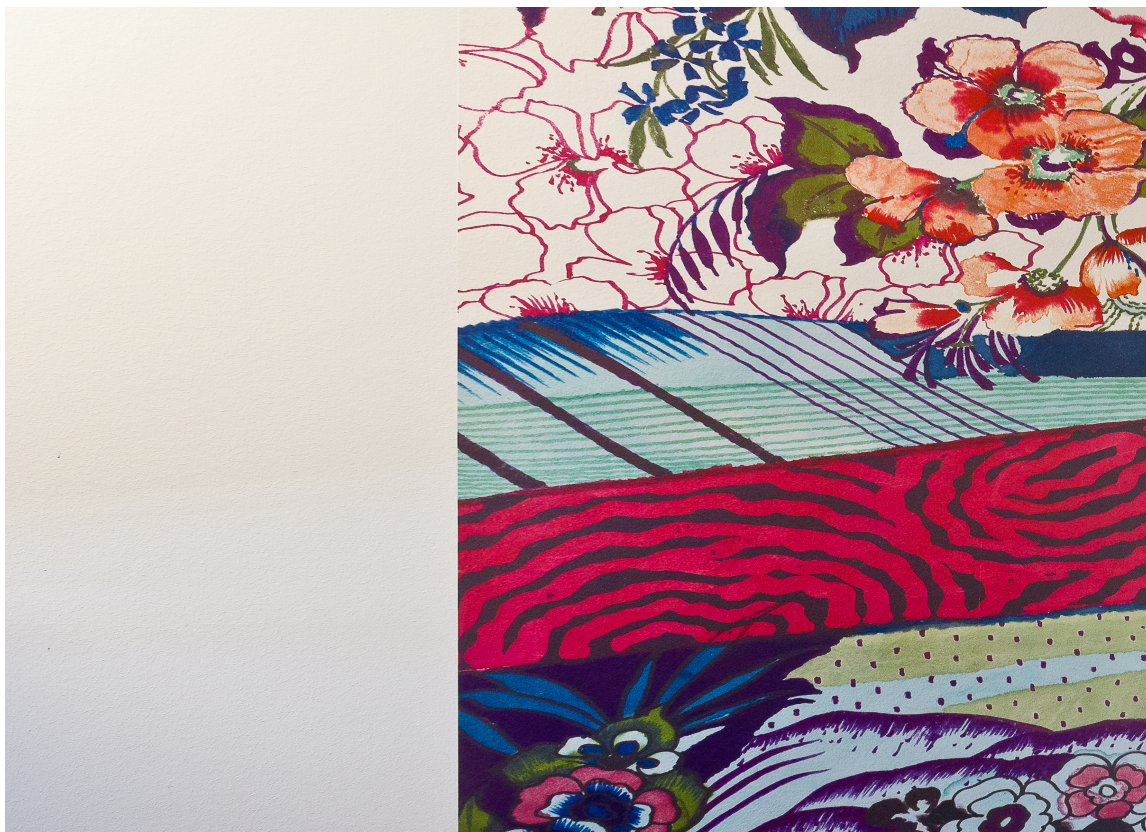
# Få malingen på veggen, ikke på tapetet

Maskeringstape for følsomme flater hjelper deg som maler med å få knivskarpe kanter mot flater som ikke skal males. Bruk den for eksempel når du skal male inntil et tapet.

Av Chera Westman/ifi.no



Hvis du ønsker å bytte veggfarge, men gjerne vil beholde et tapet du liker, kan du male inntil med svært stø hånd og gjerne en liten strekpensel. Enklere er da å sette maskeringstape på flaten du ikke vil male.



*Her er det satt opp et fototapet, og den hvite veggen skal få farge som stemmer overens med, og fremhever tapetet.*

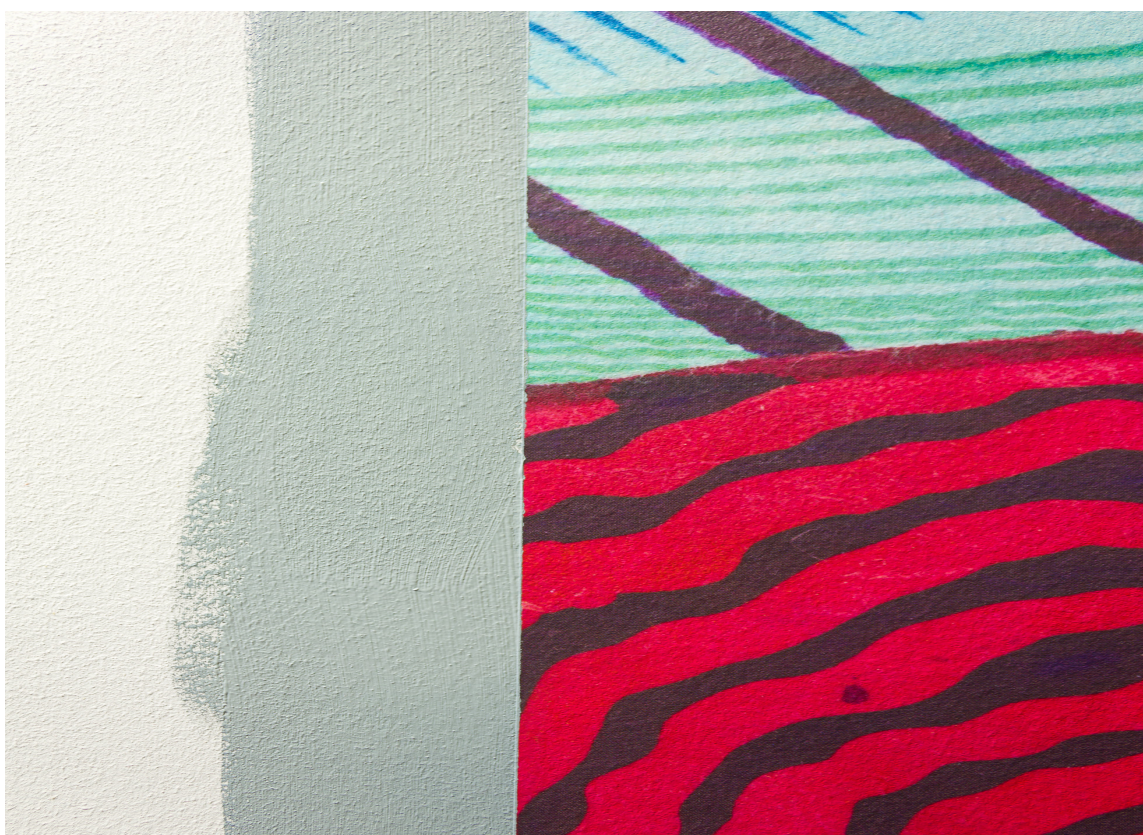
## Flere typer tape

Maskeringstape er et suverent hjelpemiddel for å forhindre at malingen havner steder den ikke skal være. Tapen finnes i flere farger og bredder, alle med ulike bruksområder. Bruk maskeringstape for sensitive flater når du skal male veggen inntil et tapet som allerede er satt opp.

– Bruk en Precision-tape, gjerne den rosa for sensitive underlag. Trykk den godt fast og mal inntil med en vinkelpensel, sier Jostein Brekka, produkt- og kategoriutviklingsansvarlig i Jordan.



*Vi setter opp rosa maskeringstape helt i kanten på tapetet, og maler veggen inntil.*



*Hvis tapen fjernes mens malingen fortsatt er våt, kryper den ikke inn under tapen og tørker på tapetet.*

– Fjern så tapen straks du har malt ferdig, før du ruller resten av veggen. Da er du sikker på at malingen ikke smitter under tapen. Så får du sette opp ny tape før du går i gang med neste strøk, sier han.

Maskeringstapen Precision Mask Sensitive er laget av et ekstra tynt og sterkt papir med et klebestoff som ikke ødelegger følsomme overflater.



*Før vi maler andre strøk, setter vi opp nye tape.*



*Resultatet er en veggfarge som passer bedre med tapetet, og ingen maling har havnet på fototapetet.*

**Farger og glans:**

Opprinnelig var veggen malt med matt maling i fargen NCS 0502-Y.  
Ny farge er fra Flügger og heter Antwerpen. Malingen holder 10-glans.  
Fototapetet er fra Eijffingers kolleksjon Raval.

**Mer informasjon:**

Jordan  
Flügger  
Eijffinger / Storeys