

# Flere velger tepper på terrassen

Kunne du tenke deg teppe på terrassen? Visst er det mulig, og det finnes flere typer som ser ut som innetepper og som tåler fukt.

Av Bjørg Owren/ifi.no



Stadig flere oppdager at teppe på terrassen kan være både pent og praktisk. Har du en stor terrasse som er vanskelig å innrede, kan teppe er løsningen. Et teppe samler møbelgruppen og skaper en tydelig sone, på samme måte som man innreder med tepper inne.

Har du fliser på terrassegulvet, kan de bli vel varme på gode soldager; med teppe eller løpere slipper du å svi føttene av deg. Med et heldekkende teppe kan hele gulvet fornyes både raskt og effektivt.

## Kutter og kanter etter ønske

Det finnes tepper i ulike kvaliteter og størrelser og flere har utseende som minner om sisaltepper. Musum Interiør i Trondheim, en av landets største teppegrossister har utetepper på rull i fire meters bredde.

- Vi både kutter og kanter, så her kan kunden få heldekkende teppe, salongteppe eller løpere i ønsket størrelse, forteller daglig leder Bjørn Musum.

Teppe han viser oss er vevet i gjennomfarget polypropylengarn, og både ser ut og kjennes som et inneteppe. Siden de er gjennomfarget tåler de godt sol og holder seg pene i mange år. Musum forteller at slike tepper er lette å holde rene og kommer det en flekk så er det bare å tørke av.



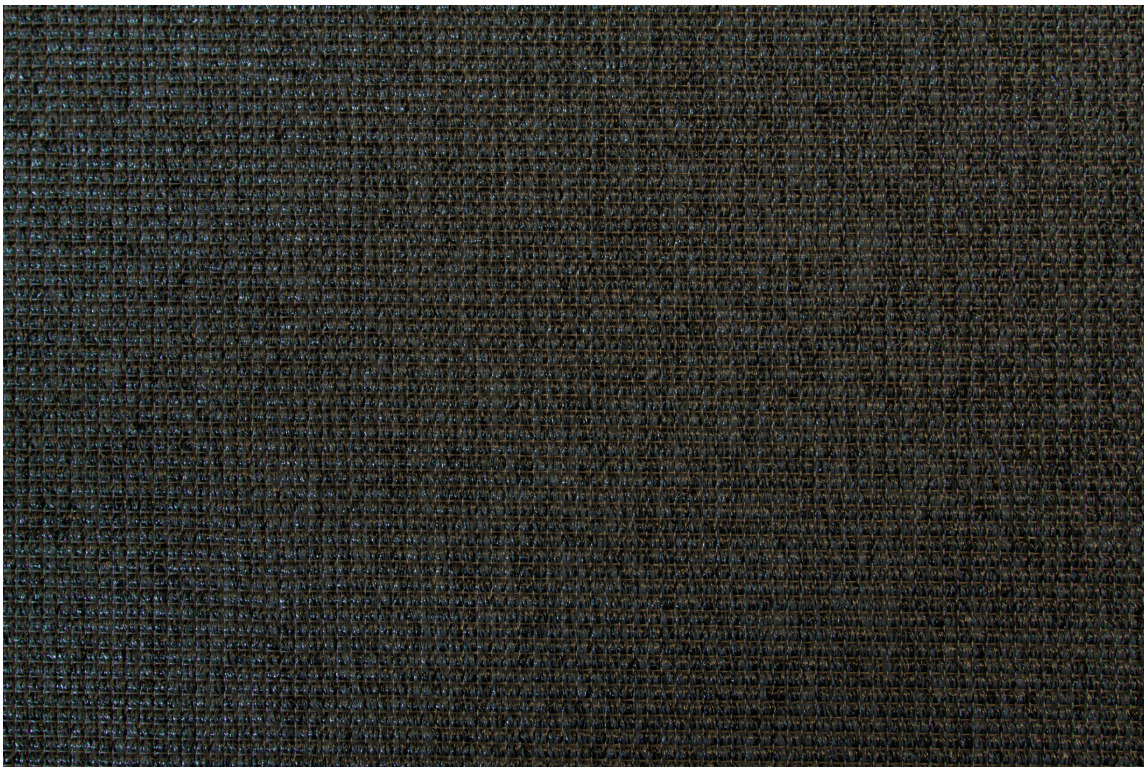
- Disse teppene har vi på rull i fire meters bredde og kan kappe og kante i den størrelsen folk vil ha, sier Bjørn Musum.

## Flere velger teppe ute

Også Teppeabo i Oslo, landets største teppeforretning, tilbyr utendørs tepper, både avpassede og på rull som kan kappes etter mål og kantes. Både i Trondheim og Oslo merker de økt interesse for utetepper, noe som tilskrives trenden med å innrede ute som inne.

– Vi selger ca. 50/50 avpassede og heldekkende tepper til utebruk, forteller avdelingsleder Per Erik Engh mens han er i ferd med å pakke ut en nyhet: En flatvevd variant svært lik sisal. Til nå har de solgt jevnt og trutt av Garda, som har litt plastaktig overflate.

–Jeg har tro på det nye, for ikke alle vil ha plastlook, avslutter Engh.



*Garda et sisalignende uteteppe, fra Teppeabo i en populær gråtone.*

### **Mer informasjon**

Musum

Teppeabo