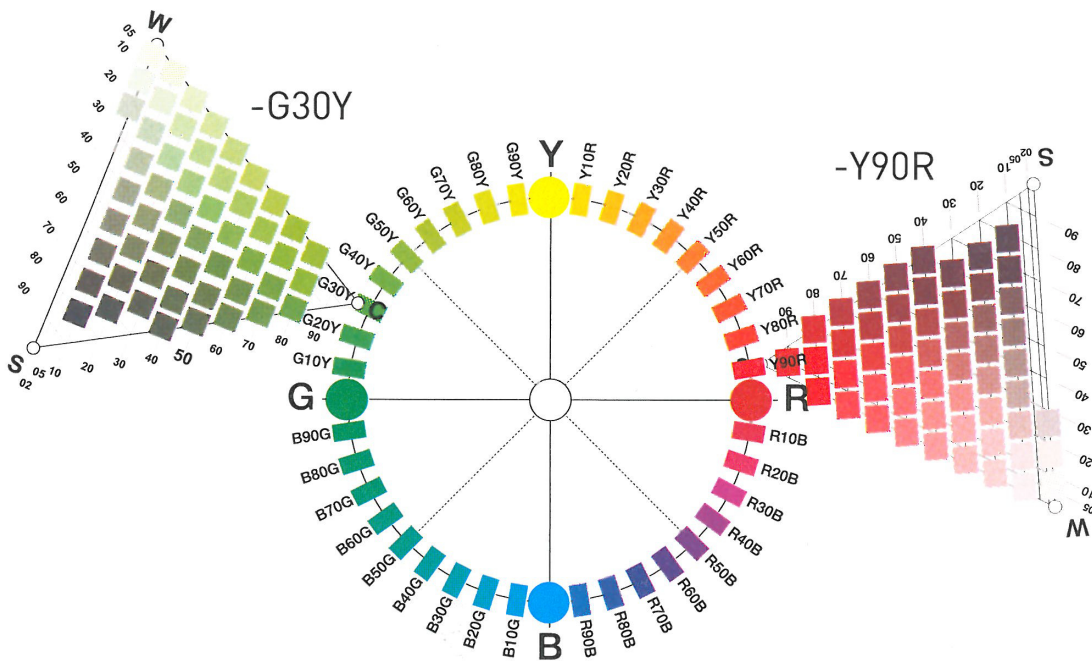


Fargesirkelen og fargetriangler

Når man skal fargesette ved hjelp av NCS-systemet, er det greit å kjenne til fargesirkelen og fargetriangelet. Her er en forklaring på hvordan systemet fungerer.



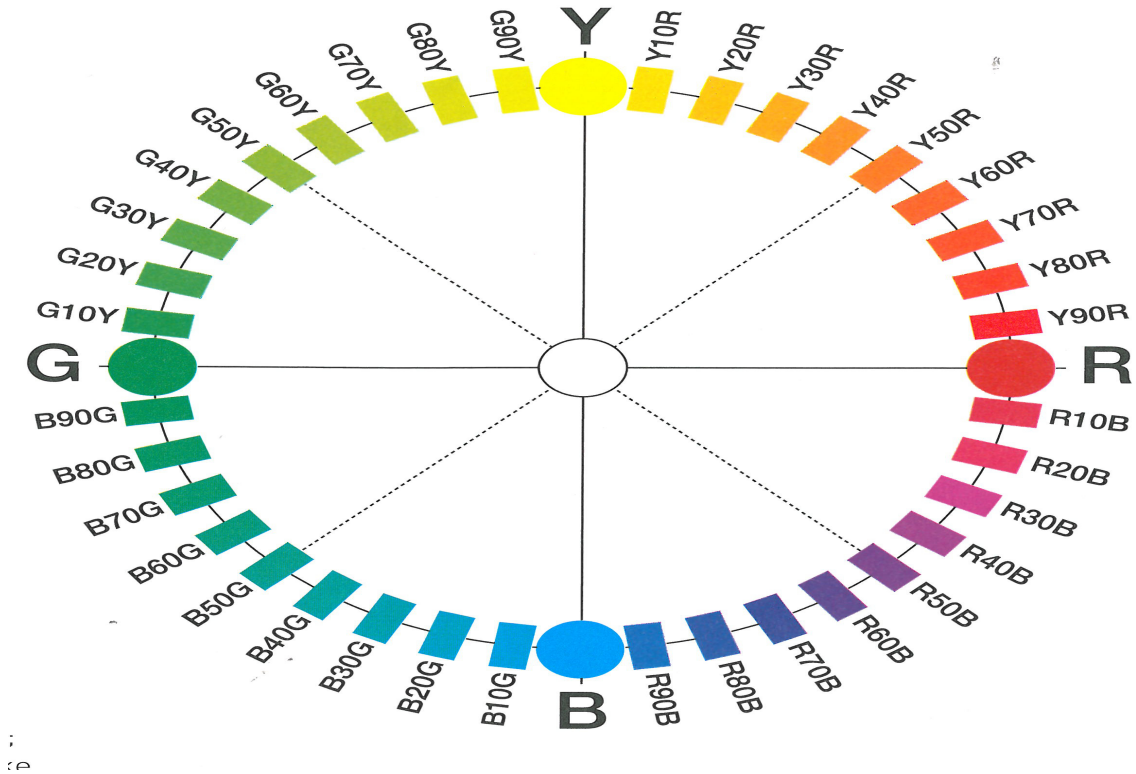
For å forstå prinsippet med fargesirkelen, bør man først vite hvordan man knekker en NCS-kode.

Her finner du en enkel forklaring på det.

Fargesirkelen

I NCS-systemet er fargene ordnet i en sirkel der de fire elementærfargene gult, rødt, blått og grønt ligger på hver sin kvartssirkel med mellomfargene mellom seg.

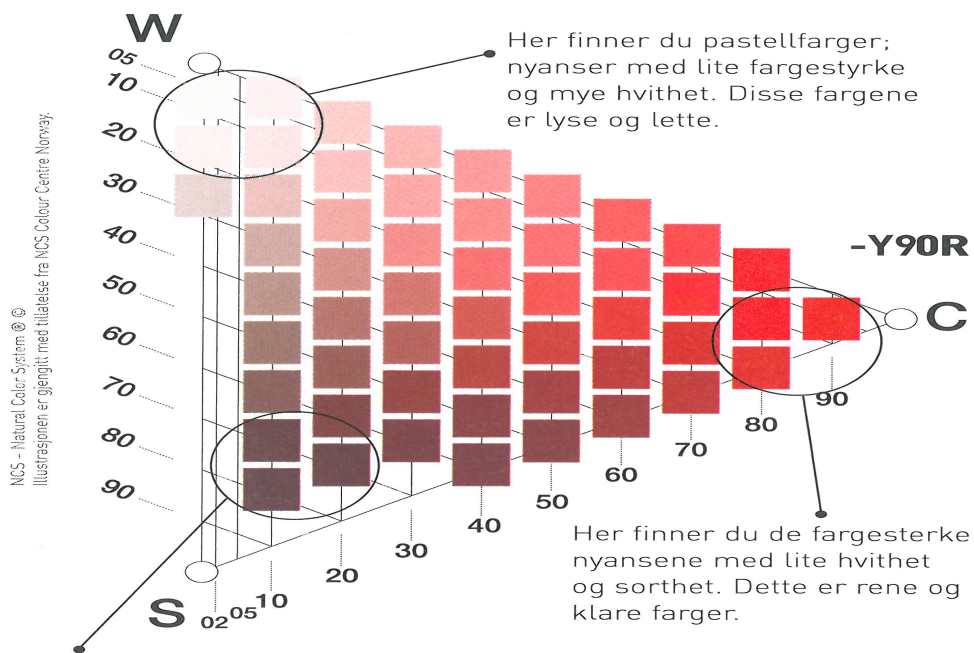
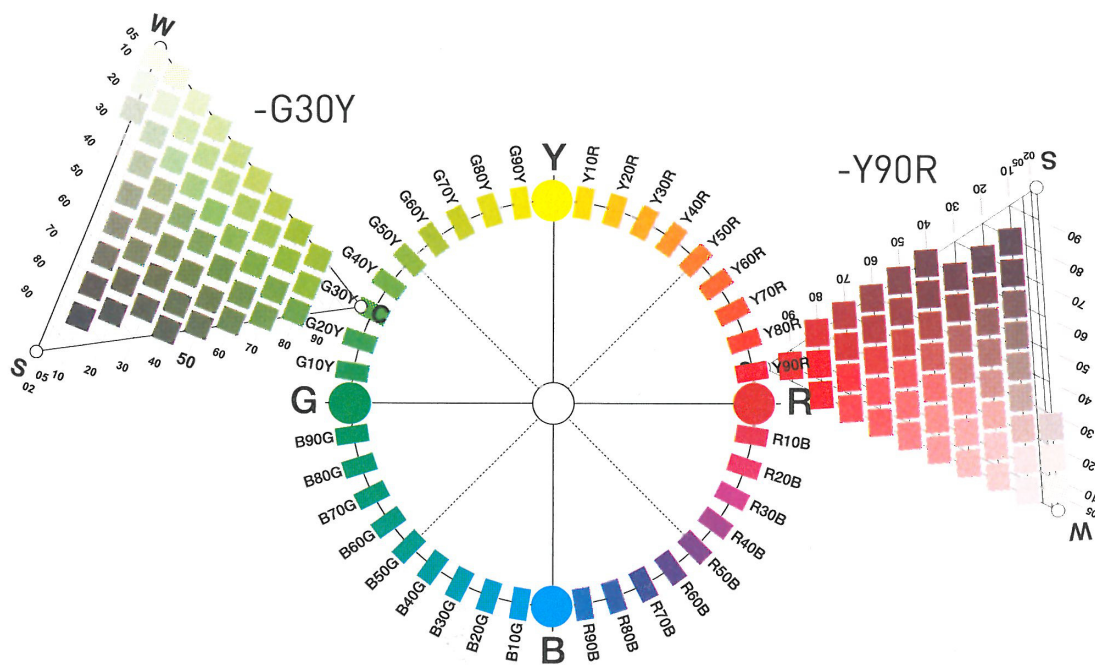
Vi kaller fargene i fargesirkelen for fargetoner.



Fargetriangler

Fra hvert punkt i sirkelen (hver fargetone) kan vi tenke oss at det "vokser" ut fargetriangler.

Slik ser vi de rike variasjonsmulighetene som fargetonene rommer. Hver fargetone i sirkelen har sitt eget triangel.

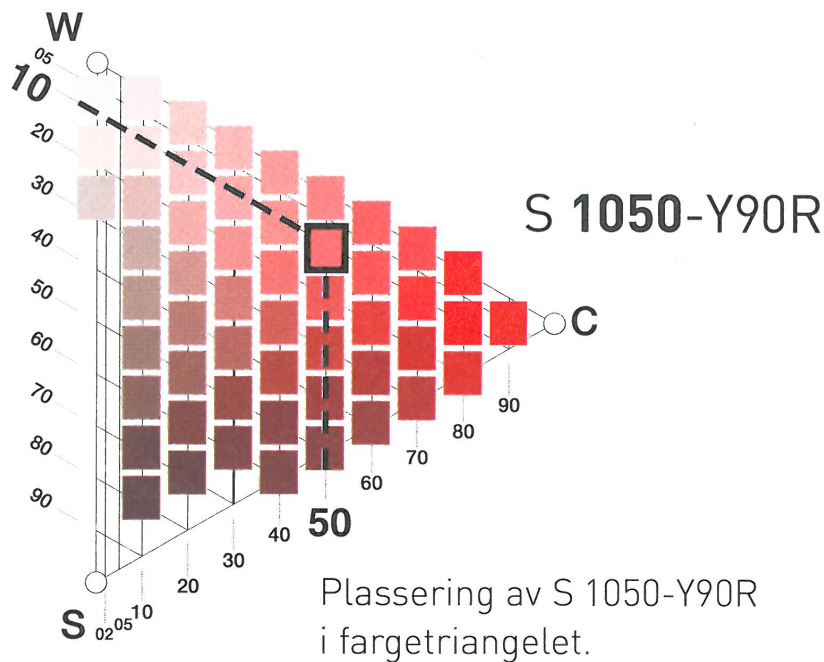


Her finner du mørke farger; nyanser med lav fargestyrke og mye sorthet. De har den dempede karakteren til felles, noe som er typisk for jordfarger.

I hvert enkelt fargetriangel vises de mange nyansene som alle fargetonene fra fargesirkelen kan få når de spiller sammen med sammen med sort og hvitt.

Maksimal fargestyrke er plassert i spissen til høyre, mens fargen toner ut mot hvitt i øverste hjørne og mot sort i nederste hjørne.

Hvordan en NCS-farge er plassert i triangelet.



Hvorfor er dette nyttig?

Alle fargene i hvert triangel er det man kaller ton-i-ton med hverandre. Uansett hvilken av nyansene i et triangel du velger, vil den matche de andre.

Ved å ta tankegangen fra fargetriangelene og fargesirkelen i bruk har man med andre ord fått seg et ypperlig verktøy i å finne fargenyanser til en harmonisk fargesetting.

Mange fargehandlere har utstyr fra NCS som verktøy i butikkene sine. Men det er ikke et must å ha tilgang til alle fargetriangelene. Det eneste man trenger å vite er at alle farger med likt sisteledd i NCS-koden er ton-i-ton med hverandre - fra de lyseste, til de mørkeste til de mest fargesterke. Så da er det bare å velge og vrake i NCS-systemet!

For eksempel er S 1010-R30B, S 2060-R30B og S 7010-R30B ton i ton med hverandre.

NCS - et visuelt system

NCS er et visuelt fargesystem. Her handler det om farger slik øyet oppfatter dem. Systemet bygger på seks elementærfarger som oppfattes likt på tvers av kulturer: gult, rødt, blått, grønt, sort og hvitt.

Systemet skiller seg fra fargelæren fra skolen, der gult, rødt og blått ble satt i et system av primær-, sekundær- og komplementærfarger.

www.ncscolour.no

Kilde:

NCS-illustrasjoner og -koder er gjengitt med tillatelse fra NCS Norwegian Colour Senter AS.
www.ncscolour.no/