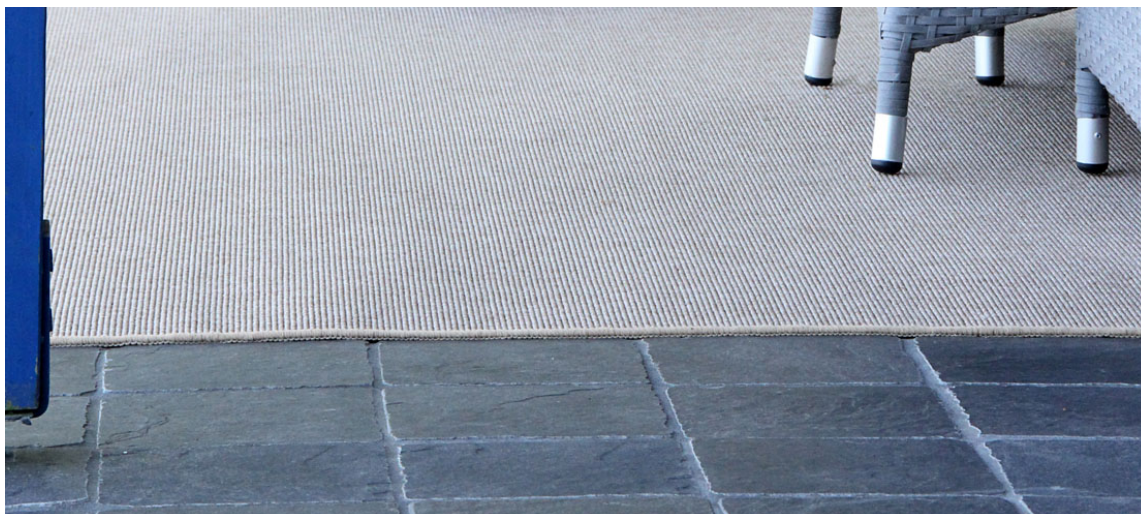


Teppe til terrassen



Sommeren her til lands er ensbetydende med lange utekvelder, og det er ingen grunn til at uteplassen skal være mindre innbydende enn rommene innendørs. Et teppe gjør susen, og Nature fra Golvabia er beregnet på utendørs bruk, med små hull på baksiden som slipper vannet igjennom. Legges på hele terrassen eller på deler av den, for eksempel under møblene. Kolleksjonen finnes i flere farger og er velegnet i privatboliger så vel som i offentlig miljø.

For mer informasjon:

www.golvabia.no